
Facts and Figures 2008



東邦薬品株式会社

A decorative horizontal bar at the bottom of the page, featuring a blue-to-white gradient that transitions from a solid blue at the bottom to white at the top.

1. 事業内容	Corporate Information
2. 沿革	Corporate History
3. 企業集団の状況	Corporate Group
4. 主な経営指標等の推移	Major Financial Data
5. セグメント別推移(連結)	Consolidated Segment Information
6. 売上高の状況(グループ売上高)	Net Sales (KYOSO MIRAI Group)
7. 医薬品事業売上高の状況(品目別売上高)	Net Sales of Pharmaceutical Businesses by Products
8. 医薬品事業売上高の状況(業態別売上高)	Net Sales of Pharmaceutical Businesses by Customers
9. 医薬品事業売上高の状況(エリア別売上高)	Net sales of Pharmaceutical Businesses by Region
10. 医薬品事業売上高の状況(メーカー別上位10社売上高)	Net Sales of Pharmaceutical Businesses (Top 10 Makers)
11. 販管費及び一般管理費	Selling, general and administrative expenses
12. 主な設備投資の状況	Plant and equipment
13. その他の経営指標推移	Other Financial Data
14. 財務諸表(連結貸借対照表)	Consolidated Balance Sheets
15. 財務諸表(連結損益計算書)	Consolidated Statements of Income
16. 財務諸表(連結キャッシュフロー計算書)	Consolidated Cash Flows
17. 財務諸表(中間連結貸借対照表)	Interim Consolidated Balance Sheets
18. 財務諸表(中間連結損益計算書)	Interim Consolidated Statements of Income
19. 財務諸表(中間連結キャッシュフロー計算書)	Interim Consolidated Cash Flows
20. 個別債務諸表(貸借対照表)	Non-consolidated Balance Sheets
21. 個別財務諸表(損益計算書)	Non-consolidated Statements of Income
22. 個別財務諸表(中間貸借対照表)	Interim Non-consolidated Balance Sheets
23. 個別財務諸表(中間損益計算書)	Interim Non-consolidated Statements of Income

1.事業内容

Corporate Information

事業区分

医薬品事業

内容 医薬品及び医療関連商品の卸売業	会社名 東邦薬品株式会社 (子会社) (株)セイナス、本間東邦(株)、山口東邦(株)、小川東邦(株)、合同東邦(株)、 (株)幸耀、※九州東邦(株)、森薬品(株)、(株)杏栄薬品 (関連会社) 酒井薬品(株)、協栄薬品(株)
-----------------------	--

※鶴原吉井(株)と(株)ヤクシンは、平成19年4月1日付で統合し、九州東邦(株)になりました。

調剤薬局事業

内容 調剤薬局の経営	会社名 (子会社) (株)エトス、(株)東薬、(株)中央メディカル、(株)ウィルファ、 (株)レーベンジール、(株)ミツコヘルスケアプランニング、(有)フラワーズ、 (有)サクラ、(有)薬局アールパス、(有)グリーンエンタープライズ (関連会社) (株)わかば、(株)ペガシー、(株)富士バイオメディックス
---------------	---

情報処理事業

内容 共創未来グループのデータ処理 及びソフトの作成、医療機関へ のソフトの販売	会社名 (子会社) (株)東邦システムサービス
---	----------------------------

臨床試験受託・支援事業

内容 治験施設の支援及び臨床試験の 受託	会社名 (子会社) (株)東京臨床薬理研究所、(株)東京臨床CRO
----------------------------	--------------------------------------

その他

内容 当社の不動産の管理、病院院内 物流支援、理化学機器の販売、 研修・セミナー等教育事業、共同 販促企画、出版等	会社名 (子会社) 東邦不動産(株)、(株)メディカルトラスト、(株)ネグジット総研、 (株)ABCランニング、(株)ユース、(株)オギー、(株)ユートシャルム、 (株)ダイワ協業 (関連会社) (株)アルフ、(株)リンクアンドコミュニケーション、九州ステリ(株)、 (株)健翔、病院倉庫(株)、(株)ノルメカエイシア
---	--

※(株)総合経理研究所は、平成19年5月1日付で社名を(株)ネグジット総研に変更いたしました。

2.沿革

Corporate History

昭和23年9月	東京都世田谷区において東邦薬品株式会社を設立(資本金30万円)、 医薬品販売業者として病院等に対する医薬品の卸売を開始
昭和40年4月	東邦不動産(株)(現・連結子会社)を設立(東京都)
昭和51年4月	㈱コウズケヤの営業を譲受け
昭和55年4月	大北東邦薬品(株)の営業を譲受け
昭和55年11月	東京店頭登録銘柄として株式を公開
昭和57年10月	東北薬品(株)を吸収合併
昭和57年10月	㈱大槻商店を吸収合併(東京都)
昭和58年4月	㈱ブルーアックスの営業を譲受け
昭和63年7月	本社電算部門を分離独立させて、㈱東邦システムサービス(現・連結子会社)を設立
平成4年6月	モリクボ(株)を吸収合併
平成5年7月	㈱エトス(現・連結子会社)を設立
平成5年12月	㈱東京臨床薬理研究所(現・連結子会社)を設立
平成6年6月	㈱東邦オートサービスを設立
平成8年1月	㈱フィッシャー・サイエンティフィック・ジャパンを設立
平成8年4月	子会社エーメイ(株)を吸収合併
平成10年1月	かみや薬品(株)を吸収合併
平成10年10月	中日本薬業(株)を吸収合併
平成11年2月	㈱メディカルトラスト(現・連結子会社)を設立
平成12年1月	同立薬品工業(株)を吸収合併
平成12年2月	鶴原吉井(株)の検査薬部門の営業を譲受け
平成12年4月	㈱杏栄薬品(現・連結子会社)の株式追加取得により子会社とする
平成12年10月	㈱セイナス(現・連結子会社)の株式交換による株式取得
平成13年10月	本間薬品(株)[現・本間東邦(株)](現・連結子会社)の株式追加取得により子会社とする
平成14年1月	㈱エトス(現・連結子会社)がみどり薬品(株)(連結子会社)の全株式取得
平成14年7月	㈱エトス(現・連結子会社)がみどり薬品(株)(連結子会社)を吸収合併
平成14年10月	船橋薬品(株)[現・東海東邦(株)](現・連結子会社)の株式交換による株式追加取得
平成14年12月	東京証券取引所市場第二部に上場
平成15年4月	山口東邦(株)(現・連結子会社)の株式追加取得により子会社とする
平成15年4月	小川薬品(株)[現・小川東邦(株)](現・連結子会社)の株式取得により子会社とする
平成15年10月	㈱東京臨床薬理研究所(現・連結子会社)が分社化し㈱東京臨床CRO(現・連結子会社)を設立
平成16年3月	東京証券取引所の市場第一部銘柄に指定
平成16年5月	㈱栗原辨天堂の医薬品卸売部門を平成16年10月、営業譲り受けることについて覚書に調印
平成16年5月	大阪合同薬品(株)と平成17年1月、企業統合することに調印
平成16年5月	㈱セイナスは、平成16年8月、鶴原吉井(株)の山口県の医療用医薬品卸売部門を譲受けることに調印
平成16年5月	㈱オムエルと業務提携
平成16年6月	1単元の株式数を1,000株から100株に変更(8月2日から)
平成16年6月	㈱ヤクシンを平成16年10月、株式交換により完全子会社とすることを決定
平成16年7月	㈱ヤクシンと鶴原吉井(株)が企業統合についての協議することの覚書を締結
平成16年8月	㈱ヤクシンを平成16年11月に株式交換により完全子会社にするための契約を締結
平成16年10月	㈱フレットと業務提携
平成16年10月	大阪合同薬品(株)と平成17年1月、株式交換により完全子会社とすることを契約、併せて大阪(営)、 兵庫(営)を営業譲渡し、社名を「合同東邦(株)」とすることを決定
平成16年11月	平成17年4月、木下薬品(株)を株式交換により完全子会社とすることを決定
平成16年11月	㈱ヤクシンを子会社とする。
平成17年1月	合同東邦(株)を子会社とし、大阪府と兵庫県における医薬品等の営業を譲渡する。
平成17年3月	㈱ほくやく(札幌市)、㈱バイタルネット(仙台市)、鍋林(株)(松本市)、中北薬品(株)(名古屋市)、 ㈱ケーエスケー(大阪市)、および㈱アステム(大分市)と業務提携を行なう
平成17年4月	木下薬品(株)を子会社とする
平成17年5月	㈱大木と業務提携についての協議開始に関する覚書に調印
平成17年6月	㈱大木と資本提携・業務提携に関する確認書に調印
平成17年6月	㈱幸耀を平成17年10月に子会社化することを決定
平成17年6月	平成17年10月、木下薬品(株)と合同東邦(株)を合併し、合同東邦(株)とすることを決定
平成17年8月	㈱大木と資本提携(㈱大木の第三者割当増資引受)を決定
平成17年10月	木下薬品(株)と合同東邦(株)が合併(新社名:合同東邦(株))
平成17年10月	㈱幸耀を子会社化
平成17年10月	平成17年3月の7社業務提携に岩渕薬品(株)、㈱オムエルの2社が新規加入 9社の業務提携グループの名称を「葦の会」に決定
平成17年10月	「葦の会」の共同運営会社として㈱葦の会設立を決定
平成17年10月	100%子会社㈱東京臨床薬理研究所に双日(株)の出資を受け、新規事業開始
平成17年10月	㈱リンクアンドコミュニケーションと業務提携
平成17年11月	第三者割当て新株発行(約68億円)
平成17年12月	鶴原吉井(株)を平成18年4月に子会社化することを決定
平成18年1月	㈱ユートシャルムと業務提携、「ダイレクトマガジンうらら」を発刊
平成18年1月	中期連結経営計画「第三の創業～革新と創造07-09」を発表
平成18年4月	鶴原吉井(株)を子会社化
平成18年8月	㈱フィッシャー・サイエンティフィック・ジャパンの当社持分すべてをフィッシャー・サイエンティフィック・ワールドワイド社へ譲渡
平成18年10月	東海東邦(株)を合併
平成19年4月	鶴原吉井(株)と㈱ヤクシンを統合(新会社名:九州東邦(株))
平成19年8月	国分(株)(本社:東京都)と(株)大木(本社:東京都)と、3社業務提携
平成19年8月	(株)富士バイオメディクス(本社:東京都)に資本業務提携
平成19年8月	九州通集団有限公司に投資
平成19年9月	森薬品(株)(本社:宮崎市)と業務提携(共創未来グループ)
平成20年1月	森薬品(株)を完全子会社化
平成20年2月	本間東邦(株)、㈱幸耀を完全子会社化

3.企業集団の状況

Corporate Group

名称	住所	資本金 (千円)	主要な事業の内容	議決権の 所有割合(%)	関係内容
連結子会社					
(株)セイナス	広島県	95,500	医薬品卸売業	100	医薬品共同仕入。役員兼任。
本間東邦(株)	新潟県	100,000	医薬品卸売業	100	医薬品共同仕入。役員兼任。
山口東邦(株)	茨城県	20,800	医薬品卸売業	51	医薬品共同仕入。役員兼任。
合同東邦(株)	大阪府	45,000	医薬品卸売業	100	医薬品共同仕入。役員兼任。
小川東邦(株)	群馬県	20,000	医薬品卸売業	51	医薬品共同仕入。役員兼任。
(株)幸耀	香川県	72,000	医薬品卸売業	100	医薬品共同仕入。役員兼任。
九州東邦(株)	熊本県	522,000	医薬品卸売業	100	医薬品共同仕入。役員兼任。
森薬品(株)	宮崎県	400,000	医薬品卸売業	100	医薬品共同仕入。
(株)エトス	東京都	50,000	調剤薬局の経営及び 医薬品分割販売業	60.61	医薬品共同仕入。役員兼任。 資金援助。
(株)東薬	東京都	10,000	調剤薬局の経営	60.61(60.61)	当社より医薬品供給。役員兼任。
(株)中央メディカル	新潟県	50,000	調剤薬局の経営	60.61(60.61)	当社より医薬品供給。役員兼任。
(株)東邦システムサービス	東京都	10,000	情報処理業	100	当社及び関係会社等のデータ 処理及びソフトの作成。医療機関へ のソフト共同販売。役員兼任。
(株)東京臨床薬理研究所	東京都	401,875	治験施設支援業	72.53	資金援助。役員兼任。
(株)東京臨床CRO	東京都	10,000	医薬品開発業務受託業	100	役員兼任。

※鶴原吉井(株)と(株)ヤクシンは平成19年4月1日付で統合、九州東邦(株)になりました。

※森薬品(株)は平成20年1月1日付で完全子会社になりました。

※本間東邦(株)、(株)幸耀は平成20年2月1日付で完全子会社になりました。

※議決権の所有割合の()内は、間接所有割合の内数であります。

持分法適用関連会社					
酒井薬品(株)	東京都	60,000	医薬品卸売業	35	医薬品共同仕入。役員兼任。

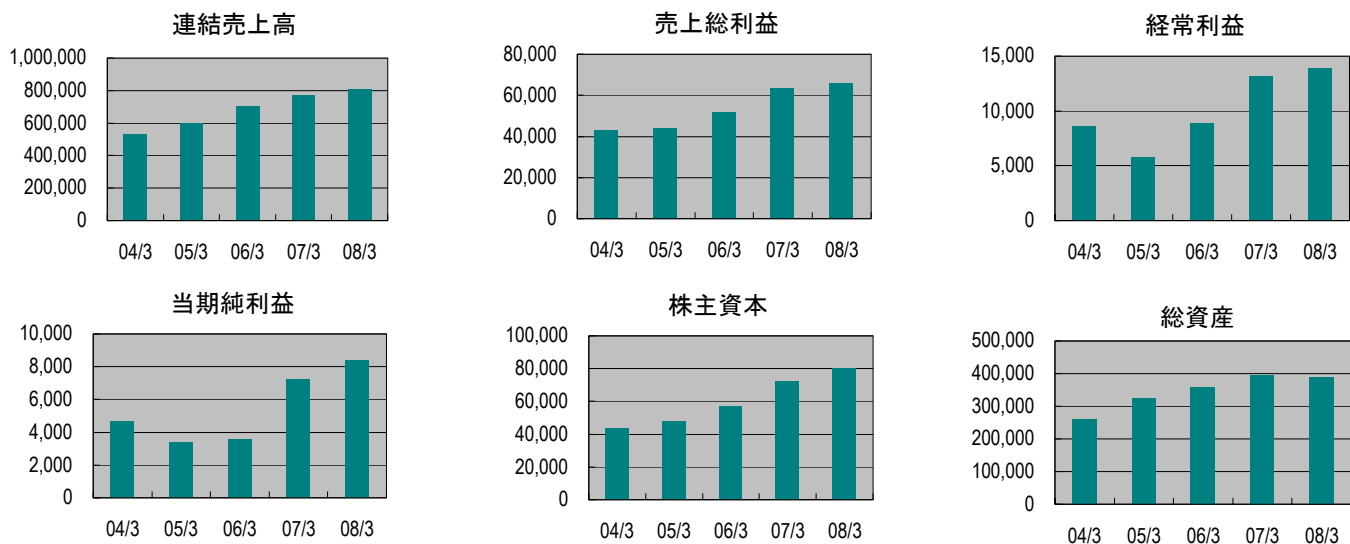
医薬品事業		情報処理事業		臨床試験受託・支援事業		その他	
07/3期	08/3期	07/3期	08/3期	07/3期	08/3期	07/3期	08/3期
(株)セイナス	(株)セイナス	(株)東邦 システム サービス	(株)東邦 システム サービス	(株)東京臨床 薬理研究所	(株)東京臨床 薬理研究所	(株)エトス	(株)エトス
本間東邦(株)	本間東邦(株)			(株)東京臨床 CRO	(株)東京臨床 CRO	(株)東薬	(株)東薬
山口東邦(株)	山口東邦(株)						(株)中央メディカル
小川東邦(株)	小川東邦(株)						
合同東邦(株)	合同東邦(株)						
(株)幸耀	(株)幸耀						
(株)ヤクシン	(株)九州東邦						
鶴原吉井(株)	森薬品(株)						
酒井薬品(株)	酒井薬品(株)						
9社	9社	1社	1社	2社	2社	2社	3社

※鶴原吉井(株)と(株)ヤクシンは平成19年4月1日付で統合、九州東邦(株)になりました。

連結子会社数		持分法適用関連会社	
07/3期	08/3期	07/3期	08/3期
13社	14社	1社	1社

4. 主な経営指標等の推移

Major Financial Data

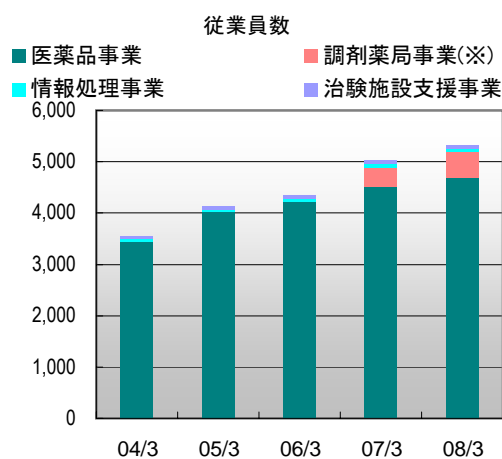
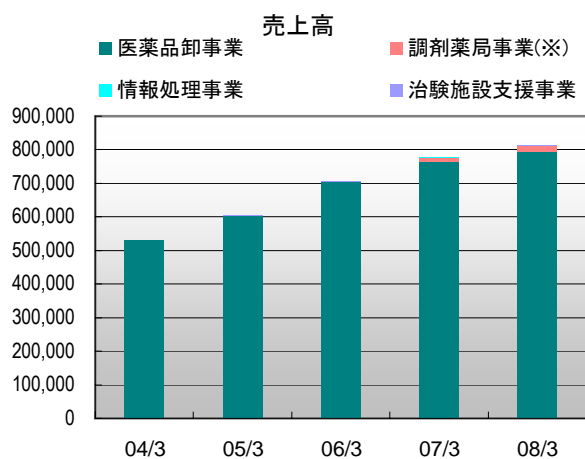


(百万円)

				04/3	05/3	06/3	07/3	08/3
売上高	連結	Net Sales	Consolidated	532,712	603,586	706,488	773,436	805,419
	単体		Non-consolidated	485,465	586,340	679,917	729,380	774,734
売上総利益	連結	Gross Income	Consolidated	43,279	44,007	51,971	63,629	65,928
	単体		Non-consolidated	30,347	29,098	28,282	32,668	35,491
営業利益	連結	Operating Income	Consolidated	6,291	3,415	6,104	9,335	10,269
	単体		Non-consolidated	4,424	2,712	3,299	5,070	5,780
経常利益	連結	Ordinary Income	Consolidated	8,597	5,796	8,889	13,104	13,901
	単体		Non-consolidated	5,773	4,228	4,858	7,181	8,119
当期純利益	連結	Net Income	Consolidated	4,690	3,405	3,612	7,218	8,381
	単体		Non-consolidated	3,189	1,470	2,207	3,932	4,755
売上総利益率	連結	Gross profit/net sales	Consolidated	8.1%	7.3%	7.4%	8.2%	8.2%
	単体		Non-consolidated	6.2%	5.0%	4.2%	4.5%	4.6%
営業利益率	連結	Operating Income/net sales	Consolidated	1.2%	0.6%	0.9%	1.2%	1.3%
	単体		Non-consolidated	0.9%	0.5%	0.5%	0.7%	0.7%
経常利益率	連結	Ordinary Income/net sales	Consolidated	1.6%	1.0%	1.3%	1.7%	1.7%
	単体		Non-consolidated	1.2%	0.7%	0.7%	1.0%	1.0%
当期純利益率	連結	Net Income/net sales	Consolidated	0.9%	0.6%	0.5%	0.9%	1.0%
	単体		Non-consolidated	0.7%	0.3%	0.3%	0.5%	0.6%
株主資本	連結	Shareholder's equity	Consolidated	43,802	47,782	56,916	72,078	80,175
	単体		Non-consolidated	44,645	44,585	51,576	63,986	68,457
総資産	連結	Total assets	Consolidated	258,217	323,120	358,416	396,447	387,273
	単体		Non-consolidated	231,907	299,676	321,823	370,235	359,003
自己資本比率	連結	Shareholder's equity/total assets	Consolidated	17.0%	14.8%	15.9%	17.9%	19.9%
	単体		Non-consolidated	19.3%	14.9%	16.0%	16.8%	18.3%

5.セグメント別状況

Segment Information



(百万円)

		04/3	05/3	06/3	07/3	08/3
売上高	Net Sales	532,712	603,586	706,488	773,436	805,419
医薬品卸事業	Pharmaceutical Operations	531,637	602,032	705,283	764,422	794,755
調剤薬局事業(※)	Dispensing Pharmacy Operations	—	—	—	12,245	15,574
情報処理事業	Information Processing Operation	111	127	116	972	915
治験施設支援事業	SMO Operations	883	1,426	1,088	960	699
その他	Others	79	—	—	—	—
調整	Adjustment	—	—	—	-5,164	-6,524

(百万円)

		04/3	05/3	06/3	07/3	08/3
営業利益	Operating Income	6,291	3,415	6,104	9,335	10,269
医薬品事業	Pharmaceutical Operations	6,950	4,037	6,769	9,708	10,117
調剤薬局事業(※)	Dispensing Pharmacy Operations	—	—	—	445	976
情報処理事業	Information Processing Operation	48	65	58	53	42
治験施設支援事業	SMO Operations	125	274	90	-81	-120
その他	Others	34	—	—	—	—
調整	Adjustment	-867	-962	-814	-791	-745

(人)

		04/3	05/3	06/3	07/3	08/3
従業員(連結)	Consolidated Employees	3,638	4,200	4,429	5,104	5,414
医薬品事業	Pharmaceutical Operations	3,444	4,016	4,226	4,514	4,693
調剤薬局事業(※)	Dispensing Pharmacy	—	—	—	381	499
情報処理事業	Information Processing Operation	57	56	56	60	61
治験施設支援事業	SMO Operations	57	65	74	66	60
その他	Others	12	—	—	—	—
全社(共通)	All Companies (Common)	68	63	73	83	101

※08/3期より調剤薬局事業人員を分離

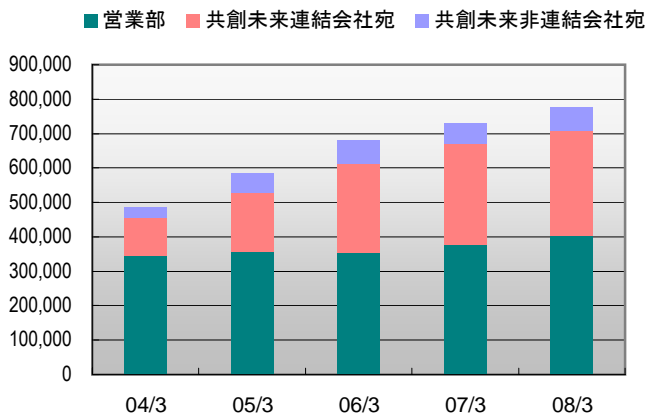
(人)

		04/3	05/3	06/3	07/3	08/3
従業員(単体)	Non-consolidated Employees	2,253	2,002	1,966	2,256	2,375
営業	Sales	1,420	1,265	1,190	1,322	1,368
事務その他	Others	833	737	776	934	1,007

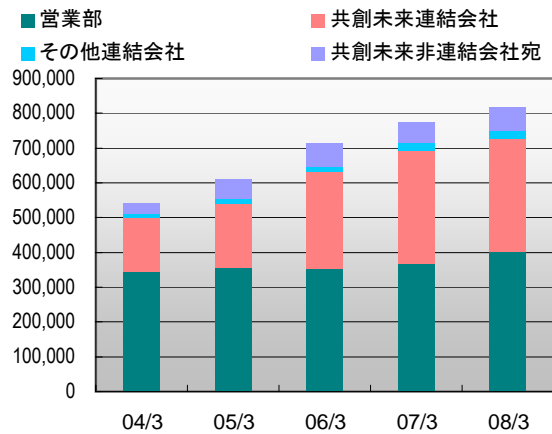
6.売上高の状況(グループ売上高)

Net Sales (KYOSO MIRAI Group)

売上高(単体)



売上高(連結)

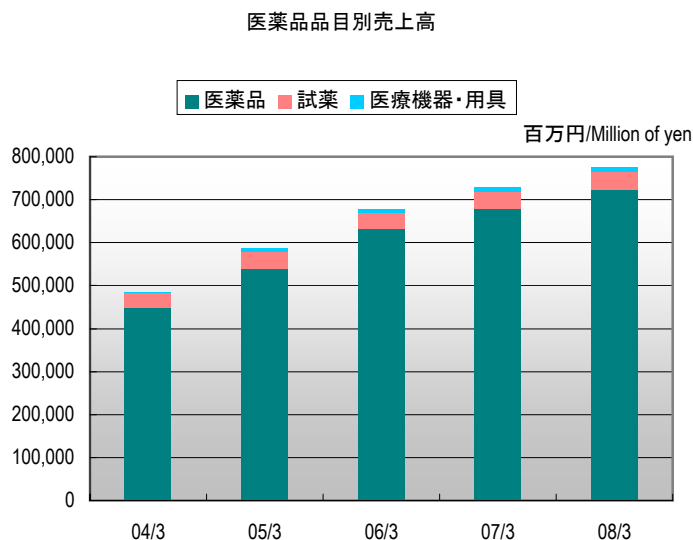


(百万円)

		04/3	05/3	06/3	07/3	08/3
売上高(単体)	Non-consolidated Net Sales	485,465	586,340	679,917	729,380	774,734
営業部	Sales Department	345,982	357,220	353,004	377,655	403,711
共創未来連結会社宛	Kyoso Mirai Consolidated Companies	108,795	170,924	259,292	291,661	303,927
共創未来非連結会社宛	Kyoso Mirai Non-consolidated Companies	30,686	58,196	67,621	60,063	67,096
売上高(連結)	Consolidated Net Sales	532,712	603,586	706,488	773,436	805,419
営業部	Sales Department	345,982	357,220	353,004	366,919	403,711
共創未来連結会社	Kyoso Mirai Consolidated Companies	153,570	182,730	278,435	327,189	322,795
共創未来非連結会社宛	Kyoso Mirai Non-consolidated Companies	30,686	58,196	67,621	60,063	67,096
その他連結会社	Other Consolidated Companies	10,100	13,607	15,860	19,263	22,559
調整	Adjustment	-7,633	-8,167	-8,432	2	-10,742
売上高総利益(単体)	Non-consolidated Net Sales	30,347	29,098	28,282	32,663	35,491
営業部	Business department	29,747	28,157	27,046	31,444	34,038
共創未来連結会社宛	Kyoso Mirai Consolidated Companies	365	567	807	846	997
共創未来非連結会社宛	Kyoso Mirai Non-consolidated Companies	234	374	428	373	455
売上高総利益(連結)	Consolidated Net Sales	43,279	44,007	51,971	63,629	65,928
営業部	Business department	29,747	28,157	27,095	31,418	34,038
共創未来連結会社	Kyoso Mirai Consolidated Companies	11,869	12,402	20,562	26,926	25,490
共創未来非連結会社宛	Kyoso Mirai Non-consolidated Companies	234	374	428	373	455
その他連結会社	Other Consolidated Companies	2,157	3,711	3,885	4,911	5,796
調整	Adjustment	-734	-637	1	-1	149

7. 医薬品事業売上高の状況(品目別)

Net Sales of Pharmaceutical Businesses by Products

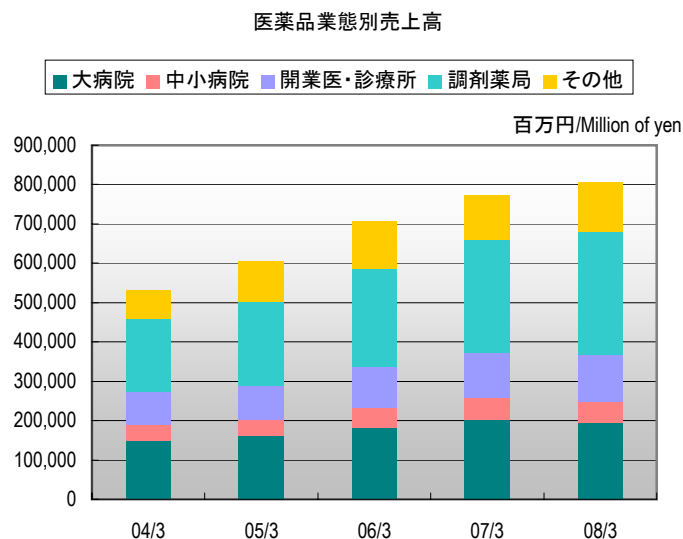


(百万円)

売上高		04/3	05/3	06/3	07/3	08/3
医薬品	Pharmaceutical					
単体	Non-consolidated	448,481	541,009	631,671	678,443	723,830
構成比	Share	92.4%	92.3%	92.9%	93.0%	93.4%
試薬	Reagent					
単体	Non-consolidated	35,192	37,629	38,947	41,143	40,661
構成比	Share	7.2%	6.4%	5.7%	5.6%	5.2%
医療機器・用具	Medical Equipment and tools					
単体	Non-consolidated	1,792	7,702	9,299	9,794	10,243
構成比	Share	0.4%	1.3%	1.4%	1.3%	1.3%
合計	Total	485,465	586,340	679,917	729,380	774,734

8.医薬品事業売上高の状況(業態別売上高)

Net Sales of Pharmaceutical Businesses by Customers



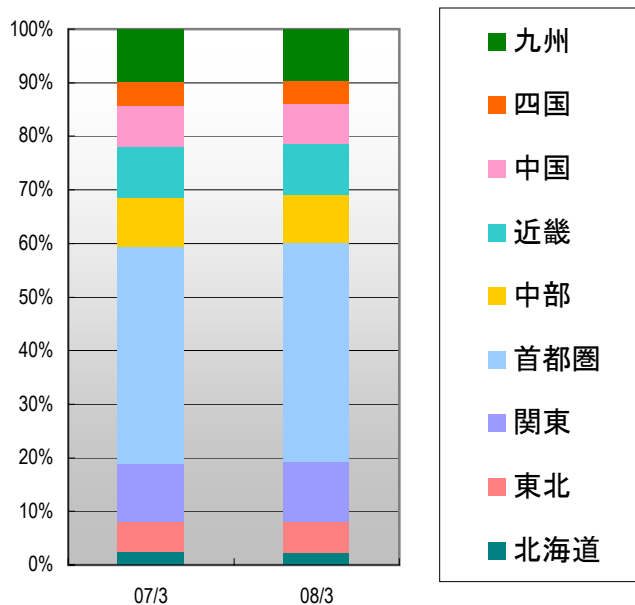
(百万円)

売上高		04/3	05/3	06/3	07/3	08/3
大病院	Hospitals					
連結	Consolidated	149,578	160,860	181,696	201,191	194,106
構成比	Share	28.1%	26.7%	25.7%	26.0%	24.1%
中小病院	Medium and Small Hospitals					
連結	Consolidated	41,633	41,472	50,391	55,638	55,574
構成比	Share	7.8%	6.9%	7.1%	7.2%	6.9%
開業医・診療所	Clinics					
連結	Consolidated	82,810	87,585	104,729	113,427	115,980
構成比	Share	15.5%	14.5%	14.8%	14.7%	14.4%
調剤薬局	Pharmacies					
連結	Consolidated	185,640	211,942	248,591	290,219	314,919
構成比	Share	34.8%	35.1%	35.2%	37.5%	39.1%
その他	Others					
連結	Consolidated	73,048	101,726	121,078	112,956	124,840
構成比	Share	13.7%	16.9%	17.1%	14.6%	15.5%
合計	Total	532,712	603,586	706,488	773,436	805,419

9.医薬品事業売上高の状況(エリア別売上高)

Net sales of Pharmaceutical Businesses by Region

エリア別売上高

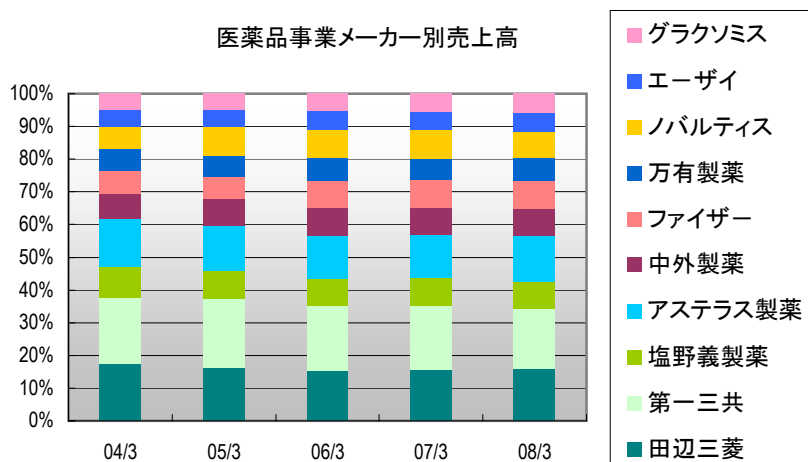


(百万円)

売上高		07/3	08/3
北海道	HOKKAIDO		
連結	Consolidated	17,833	18,156
構成比	Share	2.3%	2.3%
東北	TOHOKU		
連結	Consolidated	44,139	46,686
構成比	Share	5.8%	5.9%
関東	KANTOH		
連結	Consolidated	82,285	87,959
構成比	Share	10.8%	11.1%
首都圏	CAPITAL TERRITORY		
連結	Consolidated	309,538	325,316
構成比	Share	40.5%	40.9%
中部	CHUBU		
連結	Consolidated	70,697	71,955
構成比	Share	9.2%	9.1%
近畿	KINKI		
連結	Consolidated	71,588	74,818
構成比	Share	9.4%	9.4%
中国	CHUGOKU		
連結	Consolidated	58,517	59,245
構成比	Share	7.7%	7.5%
四国	SHIKOKU		
連結	Consolidated	34,574	34,031
構成比	Share	4.5%	4.3%
九州	KYUSHU		
連結	Consolidated	75,251	76,589
構成比	Share	9.8%	9.6%
合計	Total	764,422	794,755

10.医薬品事業売上高の状況(メーカー別売上高)

Net Sales of Pharmaceutical Businesses (Top 10Makers)



(百万円)

			04/3	05/3	06/3	07/3	08/3
田辺三菱	単体	Non-consolidated	39,498	44,414	48,823	53,851	57,712
	構成比	Share	8.1%	7.6%	7.2%	7.4%	7.4%
第一三共	単体	Non-consolidated	44,701	58,514	64,568	67,706	65,084
	構成比	Share	9.2%	10.0%	9.5%	9.3%	8.4%
塩野義製薬	単体	Non-consolidated	21,322	22,774	26,431	29,027	29,538
	構成比	Share	4.4%	3.9%	3.9%	4.0%	3.8%
アステラス製薬	単体	Non-consolidated	32,702	37,956	42,105	46,515	50,110
	構成比	Share	6.7%	6.5%	6.2%	6.4%	6.5%
中外製薬	単体	Non-consolidated	17,336	23,180	27,866	27,896	29,720
	構成比	Share	3.6%	4.0%	4.1%	3.8%	3.8%
ファイザー	単体	Non-consolidated	15,394	17,951	25,892	29,233	30,809
	構成比	Share	3.2%	3.1%	3.8%	4.0%	4.0%
万有製薬	単体	Non-consolidated	15,095	18,107	22,125	22,997	24,278
	構成比	Share	3.1%	3.1%	3.3%	3.2%	3.1%
ノバルティス	単体	Non-consolidated	14,649	23,872	28,619	29,820	29,584
	構成比	Share	3.0%	4.1%	4.2%	4.1%	3.8%
エーザイ	単体	Non-consolidated	11,916	14,597	17,905	18,970	20,553
	構成比	Share	2.5%	2.5%	2.6%	2.6%	2.7%
グラクソミス	単体	Non-consolidated	11,002	13,465	17,189	19,568	21,049
	構成比	Share	2.3%	2.3%	2.5%	2.7%	2.7%
10社計	単体	Non-consolidated	223,615	274,830	321,523	345,583	358,437
	構成比	Share	46.1%	46.9%	47.3%	47.4%	46.3%
合計	単体	Non-consolidated	485,465	586,340	679,917	729,380	774,734

※アステラス製薬の05/3以前の計数は旧山之内、藤沢の合算。

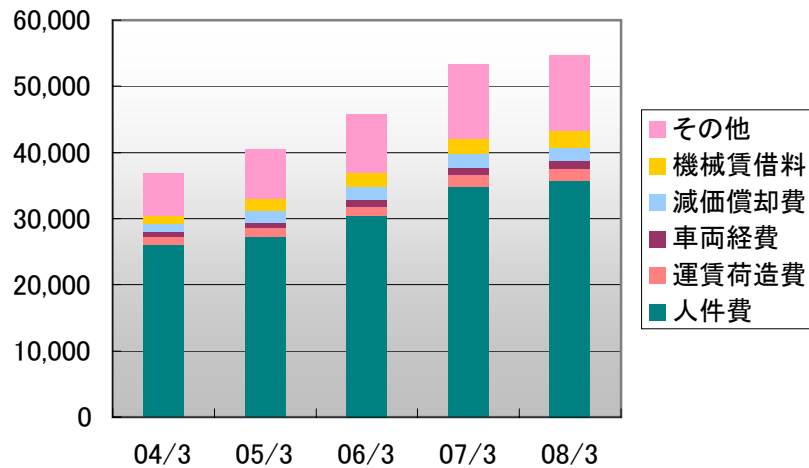
※第一三共の007/3以前の計数は旧三共、第一の合算。

※田辺三菱の07/3以前の計数は旧田辺、三菱ウエルファーマの合算。

11.販売費及び一般管理費(連結)

Selling, general and administrative expenses

販管費



(百万円)

		04/3	05/3	06/3	07/3	08/3
販管費合計	Total Selling, general and administrative expenses	36,987	40,563	45,867	54,294	55,658
人件費	Personnel expenses	26,175	27,255	30,403	34,818	35,735
構成比	Share	70.8%	67.2%	66.3%	64.1%	64.2%
運賃荷造費	Packing & freight expenses	1,058	1,303	1,468	1,729	1,824
構成比	Share	2.9%	3.2%	3.2%	3.2%	3.3%
車両経費	Transportation expenses	809	861	1,069	1,190	1,149
構成比	Share	2.2%	2.1%	2.3%	2.2%	2.1%
減価償却費	Depreciation and amortization	1,230	1,767	1,904	2,000	2,077
構成比	Share	3.3%	4.4%	4.2%	3.7%	3.7%
のれん償却費	Amortization expenses for goodwi	—	—	—	992	900
構成比	Share	—	—	—	1.8%	1.6%
機械賃借料	Rental of machinery and equipmer	1,254	1,784	2,131	2,389	2,579
構成比	Share	3.4%	4.4%	4.6%	4.4%	4.6%
その他	Other	6,461	7,593	8,892	11,176	11,394
構成比	Share	17.5%	18.7%	19.4%	22.4%	20.5%

12.主な設備投資の状況

Plant and equipment

(百万円)

			04/3	05/3	06/3	07/3	08/3
設備投資額	連結	Consolidated	3,916	4,263	2,944	3,113	2,294
Capital Investment	単体	Non-consolidated	3,321	3,599	2,324	2,171	986
有形固定資産	連結	Consolidated	3,255	2,829	1,502	1,904	1,969
Property, plant and equipment	単体	Non-consolidated	3,204	2,322	892	1,136	784
営業権	連結	Consolidated	541	1,027	10	—	—
Goodwill	単体	Non-consolidated	—	877	0	—	—
ソフトウェア	連結	Consolidated	120	407	1,432	1,008	255
Software	単体	Non-consolidated	117	400	1,432	945	132
減価償却費	連結	Consolidated	1,237	1,799	1,953	2,000	2,077
Depreciation and amortization	単体	Non-consolidated	1,011	1,388	1,412	1,531	1,539
販管費	連結	Consolidated	1,230	1,767	1,904	2,000	2,077
SG&A	単体	Non-consolidated	1,011	1,388	1,412	1,531	1,539
製造原価	連結	Consolidated	7	31	49	—	—
Cost of goods manufactured	単体	Non-consolidated	—	—	—	—	—

13.その他の経営指標

Other Financial Data

連結		04/3	05/3	06/3	07/3	08/3
項目	算式					
平均月商(千円)	売上高/12	44,392,686	50,298,837	58,874,072	64,453,046	67,118,294
期末従業員数(人)	有価証券報告書ベース(パート人員数)	3,638(633)	4,200(794)	4,429(973)	5,104	5,414
期末発行済株式数(株)	期末発行済株式数-自己株式数	46,845,819	46,567,244	52,060,051	56,965,695	57,130,002
期中平均株式数(株)	期中平均株式数-自己株式数	47,124,163	46,349,875	49,490,291	57,369,448	56,546,230
当座比率(%)	当座資産/流動負債×100	80.44%	82.91%	83.57%	83.09%	79.96%
流動比率(%)	流動資産/流動負債×100	104.92%	106.30%	108.02%	107.35%	105.59%
固定比率(%)	固定資産/株主資本×100	114.27%	122.29%	128.36%	115.59%	121.51%
売掛債権回転月数(月)	売掛債権/平均月商(税込)(12ヶ月平均)	3.02	3.32	3.00	2.88	2.91
商品回転月数(月)	商品/平均月商	0.75	0.79	0.76	0.73	0.69
買掛債務回転月数(月)	買掛債務/平均月対外純仕入(税込)	4.30	4.69	4.27	4.35	4.02
買掛債務回転月数(月)	買掛債務/平均月商(税込)	3.96	4.37	3.96	3.99	3.69
従業員1人当り月商(千円)	平均月商/期末従業員数	12,202	11,976	13,293	12,628	12,397
総資本経常利益率(ROA)(%)	経常利益/(期首「総資本+期末総資本」)÷2×100	3.43%	1.99%	2.61%	3.47%	3.55%
株主資本当期利益率(ROE)(%)	当期純利益/(期首資本の部+期末資本の部)÷2×100	11.31%	7.44%	6.90%	11.28%	11.30%
1株当たり当期純利益(円)	当期純利益/期中平均株式数	98.86	72.75	72.26	125.82	148.23
1株当たり株主資本(円)	期末資本の部合計/期末発行済株式数	934.34	1,025.39	1,092.58	1,247.22	1,351.96
損益分岐点(千円)	固定費/1-(変動費÷売上高)	450,658,890	553,796,567	618,086,440	652,823,052	672,567,354
損益分岐点比率(%)	損益分岐点/売上高×100	84.60%	91.75%	87.49%	84.41%	83.51%
金融収支額(千円)	受取利息+受取配当金-支払利息-社債利息	▲ 27,799	13,624	85,327	273,414	374,768

単体		04/3	05/3	06/3	07/3	08/3
項目	算式					
平均月商(千円)	売上高/12	40,455,418	48,861,730	56,659,826	60,781,670	64,561,218
期末従業員数(人)	有価証券報告書ベース(パート人員数)	2,253(347)	2,002(372)	1,966(341)	2,256(503)	2,375(638)
期末発行済株式数(株)	期末発行済株式数-自己株式数	46,857,369	46,598,794	52,071,601	56,977,245	57,141,552
期中平均株式数(株)	期中平均株式数-自己株式数	47,135,713	46,366,425	49,501,841	57,399,797	56,557,780
当座比率(%)	当座資産/流動負債×100	81.15%	83.70%	85.46%	83.49%	80.32%
流動比率(%)	流動資産/流動負債×100	102.95%	104.33%	105.65%	103.90%	102.17%
固定比率(%)	固定資産/株主資本×100	98.02%	106.93%	104.81%	109.28%	114.15%
売掛債権回転月数(月)	売掛債権/平均月商(税込)	3.33	3.62	3.33	3.23	3.16
商品回転月数(月)	商品/平均月商	0.66	0.66	0.64	0.62	0.58
買掛債務回転月数(月)	買掛債務/平均月対外純仕入(税込)	4.27	4.62	4.20	4.36	3.95
買掛債務回転月数(月)	買掛債務/平均月商(税込)	4.03	4.44	4.05	4.17	3.77
従業員1人当り月商(千円)	平均月商/期末従業員数	17,956	24,406	28,820	26,942	27,184
総資本経常利益率(ROA)(%)	経常利益/(期首「総資本+期末総資本」)÷2×100	2.54%	1.59%	1.56%	2.08%	2.23%
株主資本当期利益率(ROE)(%)	当期純利益/(期首資本の部+期末資本の部)÷2×100	7.39%	3.30%	4.59%	6.90%	7.43%
1株当たり当期純利益(円)	当期純利益/期中平均株式数	66.98	31.00	43.93	68.51	84.09
1株当たり株主資本(円)	期末資本の部合計/期末発行済株式数	952.79	956.09	989.79	1,094.72	1,148.65
損益分岐点(千円)	固定費/1-(変動費÷売上高)	410,348,120	527,839,792	595,708,756	609,567,524	640,284,305
損益分岐点比率(%)	損益分岐点/売上高×100	84.53%	90.02%	87.61%	83.57%	82.65%
金融収支額(千円)	受取利息+受取配当金-支払利息-社債利息	145,864	200,042	252,404	399,004	518,964

※損益分岐点の算出は、売上原価と返品調整引当金の繰入と販管費のうち
車両経費・交際費・販売促進費・広告宣伝費・運賃荷造費を変動費として計算しています。

14.財務諸表(連結貸借対照表)

Consolidated Balance Sheets

(百万円)

		04/3		05/3		06/3		07/3		08/3	
		金額	構成比	金額	構成比	金額	構成比	金額	構成比	金額	構成比
(資産の部)	(Assets)										
I. 流動資産	Current Assets	208,165	80.6%	264,685	81.9%	285,566	79.7%	308,874	77.9%	293,424	75.8%
1.現金及び預金	Cash and Bank Deposits	18,578		26,950		33,511		42,449		16,742	
2.受取手形及び売掛金	Notes and accounts receivable-trade	140,895		175,310		185,200		195,055		205,355	
3.有価証券	Marketable securities	485		2,495		2,495		1,996		498	
4.たな卸資産	Inventories	33,214		39,966		44,505		47,161		46,460	
5.仕入割戻未収金	Deferred income taxes	9,438		10,821		10,938		11,454		12,130	
6.その他	Others	5,917		9,453		9,212		11,187		12,624	
貸倒引当金	Allowance for doubtful accounts	▲ 362		▲ 310		▲ 295		▲ 428		▲ 385	
II. 固定資産	Fixed Assets	50,051	19.4%	58,435	18.1%	72,850	20.3%	87,572	22.1%	93,849	24.2%
1.有形固定資産	Property and Equipment	33,551	13.0%	37,767	11.7%	39,769	11.1%	44,879	11.3%	45,545	11.8%
①建物及び構築物	Buildings and structures	11,658		13,203		12,965		14,432		14,821	
②土地	Land	20,476		23,303		25,003		29,042		29,391	
③建設仮勘定	Construction in progress	242		69		134		79		241	
④その他	Others	1,175		1,192		1,667		1,326		1,092	
2.無形固定資産	Intangible Fixed Assets	1,558	0.6%	2,464	0.8%	3,245	0.9%	7,068	1.8%	9,011	2.3%
3.投資その他の資産	Investments and other assets	14,940	5.8%	18,203	5.6%	29,835	8.3%	35,624	9.0%	39,291	10.1%
①投資有価証券	Investments securities	10,956		13,791		26,223		30,075		33,700	
②再評価による繰延税金資産	Deferred income taxes-land revaluation	1,585		1,547		0		0		0	
③その他	Others	2,399		2,865		3,612		5,549		5,591	
資産合計	Total Assets	258,217	100.0%	323,120	100.0%	358,416	100.0%	396,447	100.0%	387,273	100.0%
(負債の部)	(Liabilities)										
I. 流動負債	Current Liabilities	198,405	76.8%	248,992	77.1%	264,354	73.8%	287,720	72.6%	277,898	71.8%
1.支払手形及び買掛金	Notes and accounts payable-trade	184,682		230,853		244,821		269,733		259,717	
2.短期借入金	Short-term bank loans	2,640		9,219		9,126		4,628		6,263	
3.1年以内に償還予定の社債	Current portion of long-term bond	—		—		—		—		—	
4.1年以内に返済予定の長期借入金	Current portion of long-term debt	3,304		1,409		1,363		532		232	
5.未払法人税等	Income taxes payable	2,119		442		2,000		3,130		3,003	
6.賞与引当金	Reserve for bonuses	1,914		1,972		2,094		2,365		2,506	
7.その他	Other long-term liabilities	3,746		5,097		4,950		7,332		6,177	
II. 固定負債	Long-term Liabilities	13,705	5.3%	23,658	7.3%	31,341	8.7%	31,936	8.0%	28,601	7.4%
1.社債	Corporate bond	—		10,000		10,000		9,600		9,900	
2.長期借入金	Long-term Loans Payable	2,819		2,056		763		238		535	
3.退職給付引当金	Employees' retirement benefits	2,574		3,817		3,603		3,006		2,095	
4.繰延税金負債	Deferred income taxes	2,210		3,281		7,564		9,504		7,986	
5.連結調整勘定	Consolidated adjustment accounts	5,467		3,666		4,133		—		—	
6.その他	Others	635		838		5,278		9,588		8,085	
負債合計	Total Liabilities	212,110	82.1%	272,650	84.4%	295,695	82.5%	319,656	80.6%	306,500	79.1%
(少数株主持分)	(Minority Interest)										
少数株主持分	Minority Interest	2,304	0.9%	2,687	0.8%	5,804	1.6%				
(資本の部)	(Shareholder's Equity)										
I. 資本金	Common stock	7,003	2.7%	7,003	2.2%	10,399	2.9%				
II. 資本剰余金	Capital surplus	8,957	3.5%	10,862	3.4%	14,282	4.0%				
III. 利益剰余金	Retained earnings	29,355	11.4%	32,220	10.0%	35,184	9.8%				
IV. 土地再評価差額金	Revaluation surplus	▲ 2,333	▲0.9%	▲ 2,277	-0.7%	▲ 4,889	-1.4%				
V. その他有価証券評価差額金	Unrealized gain on certain investment securities	1,213	0.5%	1,661	0.5%	3,207	0.9%				
VI. 自己株式	Treasury stock, at cost	▲ 395	▲0.2%	▲ 1,687	-0.5%	▲ 1,268	-0.4%				
資本合計	Total Shareholders' Equity	43,802	17.0%	47,782	14.8%	56,916	15.9%				
負債、少数株主持分及び資本合計	Total Liabilities, Minority Interests and Shareholders' Equity	258,217	100.0%	323,120	100.0%	358,416	100.0%				
(純資産の部)	(Net Assets)										
I. 株主資本	Shareholder's Equity							72,078	18.2%	80,175	20.7%
資本金	Common stock							10,599		10,599	
資本剰余金	Capital surplus							23,597		24,181	
利益剰余金	Retained earnings							41,362		48,829	
自己株式	Treasury stock							▲ 3,481		▲ 3,436	
II. 評価・換算差額等	Unrealized gains							▲ 1,030	-0.3%	▲ 2,937	-0.8%
その他有価証券評価差額金	Unrealized gains on available-for-sale securities							3,732		1,699	
土地再評価差額金	Unrealized gains on revaluation of land							▲ 4,762		▲ 4,637	
III. 新株予約権	Stock option							21	0.0%	54	0.1%
IV. 少数株主持分	Minority interest							5,720	1.4%	3,480	0.9%
純資産合計	Total net assets							76,790	19.4%	80,772	20.9%
負債および純資産合計	Total liabilities and net assets							396,447	100.0%	387,273	100.0%

16.財務諸表(連結キャッシュフロー計算書)

Consolidated Cash Flows

(百万円)

		04/3	05/3	06/3	07/3	08/3
I.営業活動によるキャッシュフロー	Cash flows from Operating Activities					
1.税金等調整前当期純利益	Income before income taxes	8,577	5,768	7,061	11,797	13,757
2.税金等調整前当期純損失	Loss before income taxes	—	—	—	—	—
3.減価償却費	Depreciation	1,230	1,767	1,904	2,000	2,077
4.のれん償却額	Amortization of goodwill	—	—	—	992	900
5.負ののれん償却額	Amortization of negative goodwill	—	—	—	▲ 1,325	▲ 1,204
6.連結調整勘定償却額	Amortization of consolidation adjustments	▲ 889	▲ 836	▲ 840	—	—
7.持分法による投資利益	Equity in earnings of investees	▲ 50	▲ 42	▲ 87	▲ 105	▲ 99
8.持分法による投資損失	Loss in earnings of investees	—	—	—	—	—
9.退職給与引当金減少額	Decrease in accrued employee's retirement benefits	—	—	—	—	—
10.退職給付引当金増加(減少)額	Increase (decrease) in accrued employee's retirement benefits	▲ 267	▲ 210	▲ 1,629	▲ 597	▲ 977
11.役員退職慰労引当金増加(減少)額	Increase (decrease) in accrued director's retirement benefits	▲ 71	0	▲ 323	▲ 192	—
12.貸倒引当金増加(減少)額	Increase (decrease) in allowance for doubtful receivables	▲ 7	▲ 491	▲ 227	84	▲ 105
13.受取利息及び配当金	Interest and dividend income	▲ 125	▲ 196	▲ 251	▲ 364	▲ 478
14.受取手数料	Fee income	▲ 1,055	▲ 1,209	▲ 1,440	▲ 1,733	▲ 1,884
15.不動産賃貸料	Real estate rental income	▲ 171	▲ 185	▲ 225	▲ 236	▲ 163
16.有形固定資産売却益	Loss on sale of fixed assets	▲ 20	▲ 138	▲ 175	▲ 52	▲ 255
17.有形固定資産処分損	Loss on disposal of fixed assets	152	124	479	598	308
18.関係会社株式売却損益	Gain and loss of affiliates stocks clearance	—	—	—	▲ 181	—
19.投資有価証券売却益	Gain on sale of investment securities	▲ 193	▲ 20	▲ 25	▲ 54	▲ 76
20.投資有価証券売却損	Loss on sale of investment securities	0	0	0	0	—
21.投資有価証券評価損	Loss on revaluation of investment securities	15	0	109	11	15
22.売上債権の増加額	Increase in trade receivables	▲ 5,360	▲ 28,229	▲ 4,778	624	▲ 10,035
23.棚卸資産の増加(減少)額	Increase (decrease) inventory assets	▲ 2,904	▲ 4,319	▲ 1,508	30	1,134
24.仕入債務の増加額	Increase in trade payables	5,015	37,859	5,246	11,861	▲ 11,328
25.未払消費税等増加(減少)額	Increase (decrease) in accrued consumption taxes	▲ 589	▲ 331	136	▲ 260	▲ 798
26.その他の営業活動によるキャッシュフロー	Other cash flows by Operating Activities	844	▲ 73	850	2,465	▲ 525
小計	subtotal	4,132	9,239	4,277	25,363	▲ 9,736
27.利息及び配当金の受取額	Interest and dividend income	116	157	229	367	472
28.受取手数料収入	Fee income	1,055	1,205	1,423	1,748	1,842
29.不動産賃貸収入	Real estate rental income	171	183	226	236	159
30.利息の支払額	Interest payment	▲ 152	▲ 188	▲ 165	▲ 96	▲ 104
31.法人税等の支払額	Payment of income taxes	▲ 3,765	▲ 3,738	▲ 1,131	▲ 3,528	▲ 5,389
32.その他	Others	168	314	▲ 246	183	▲ 240
営業活動によるキャッシュフロー	Net cash provided by operating activities	1,725	7,172	4,613	24,273	▲ 12,996
II.投資活動によるキャッシュフロー	Cash flows from Investing activities					
1.定期預金の預入による支出	Payment for addition to time deposits	▲ 278	▲ 4,860	▲ 371	▲ 1,590	▲ 192
2.定期預金の払戻による収入	Proceeds from refunds of time deposits	223	1,443	5,430	1,097	212
3.有形固定資産の取得による支出	Payment for acquisition of tangible fixed assets	▲ 3,255	▲ 2,564	▲ 907	▲ 1,808	▲ 2,065
4.有形固定資産の処分による支出	Proceeds from sale of tangible fixed assets	314	575	1,476	179	801
5.有形固定資産の売却による収入	Proceeds from sale of tangible fixed assets	314	575	1,476	179	801
6.営業権の取得による支出	Payment for acquisition of goodwill	▲ 541	▲ 1,027	▲ 10	—	▲ 120
7.投資有価証券の取得による支出	Payment for acquisition of investment securities	▲ 309	▲ 1,036	▲ 1,895	▲ 782	▲ 2,295
8.投資有価証券の売却による収入	Proceeds from sale of investment securities	305	169	70	78	470
9.関連会社株式の取得による支出	Payment for acquisition of stocks in affiliates	▲ 197	▲ 30	—	—	▲ 5,631
10.関連会社株式の売却による収入	Proceeds for acquisition of stocks in affiliates	8	—	—	177	3
11.貸付による支出	Payment for extension of loans	▲ 145	▲ 333	▲ 294	▲ 1,200	▲ 405
12.貸付金の回収による収入	Proceeds from collection of loans	160	347	84	278	289
13.その他の投資活動によるキャッシュフロー	Other net cash provided by (used in) investing activities	952	▲ 2,962	10	▲ 2,611	▲ 1,666
投資活動によるキャッシュフロー	Net cash provided by (used in) investing activities	▲ 2,763	▲ 10,278	3,593	▲ 6,182	▲ 10,697
III.財務活動によるキャッシュフロー	Cash flows from Financing activities					
1.短期借入金純増減額	Net increase (decrease) in short-term loans payable	▲ 330	4,523	▲ 1,693	▲ 4,588	317
2.長期借入金純増減額	Net increase (decrease) in long-term loans payable	▲ 1580	▲ 2,958	▲ 1,338	—	100
3.社債の発行による収入	Proceeds from sharee issue	—	10,000	0	0	—
4.転換社債の償還による支出	Expense if repayment of convertible bonds	▲ 100	—	—	—	—
5.自己株式の純増減額	increase (decrease) in common stock for treasury	▲ 358	▲ 2,369	▲ 912	▲ 2,169	▲ 1,901
6.配当金の支払額	Payment of cash dividends	▲ 470	▲ 465	▲ 465	▲ 862	▲ 789
7.その他の財務活動によるキャッシュフロー	Other cash flows from financing activities	▲ 1	▲ 13	6,922	▲ 2,059	▲ 1,610
財務活動によるキャッシュフロー	Cash flows from financing activities	▲ 2,840	8,715	2,514	▲ 9,678	▲ 3,883
IV.現金及び現金同等物に係る換算差額	Effect of Exchange Rate Changes on Cash and Cash Equivalents	—	—	—	—	—
V.現金及び現金同等物の増加額	Net Increase Decrease in Cash and Cash Equivalents	▲ 3,878	5,609	10,721	8,421	▲ 27,577
VI.現金及び現金同等物の期首残高	Cash and Cash Equivalents at the Beginning of the Year	20,075	16,196	22,880	34,124	43,429
VII.合併及び株式交換による現金及び現金同等物の増加額	Increase in cash and cash equivalents due to stock swapping	—	985	522	892	—
VIII.その他	Others	—	90	1	—	—
IX.現金及び現金同等物の期末残高	Cash and Cash Equivalents at the End of the Year	16,196	22,880	34,124	43,429	15,851

17.財務諸表(中間連結貸借対照表)

Interim Consolidated Balance Sheets

(百万円)

		03/9		04/9		05/9		06/9		07/9	
		金額	構成比	金額	構成比	金額	構成比	金額	構成比	金額	構成比
(資産の部)	(Assets)										
I.流動資産	Current assets	203,932	81.3%	210,779	80.3%	265,084	81.1%	298,172	77.6%	298,472	76.4%
1.現金及び預金	Cash on hand and on deposit	19,478		15,199		26,487		36,464		25,845	
2.受取手形及び売掛金	Notes and accounts receivable	139,429		145,878		181,962		193,677		200,253	
3.有価証券	Marketable securities	485		495		495		1,996		1,497	
4.たな卸資産	Inventories	30,616		34,438		38,472		44,699		46,342	
5.仕入割戻未収金	Purchase rebates receivable	9,028		9,196		11,149		10,745		13,365	
6.その他	Others	5,320		5,720		6,916		10,987		11,565	
貸倒引当金	Allowance for doubtful accounts	▲ 427		▲ 403		▲ 397		▲ 396		▲ 395	
II.固定資産	Fixed Assets	47,021	18.7%	51,629	19.7%	61,849	18.9%	86,276	22.4%	92,046	23.6%
1.有形固定資産	Property, plant and equipment	31,939	12.7%	33,935	12.9%	37,597	11.5%	45,430	11.8%	45,069	11.5%
①建物及び構築物	Buildings and structures	10,286		12,201		13,268		14,139		14,445	
②土地	Land	19,682		20,617		23,096		29,191		28,969	
③建設仮勘定	Construction in progress	1,306		166		100		523		427	
④その他	Others	664		949		1,131		1,577		1,228	
2.無形固定資産	Intangible fixed assets	918	0.4%	1,534	0.6%	2,901	0.9%	7,396	1.9%	8,380	2.1%
3.投資その他の資産	Investments and other assets	14,163	5.6%	16,159	6.2%	21,350	6.5%	33,449	8.7%	38,596	9.9%
①投資有価証券	Investments in securities	10,222		10,452		15,534		28,466		33,138	
②再評価による繰延税金資産	Deferred tax assets due to revaluation	1,574		1,613		1,406		-		-	
③その他	Others	2,366		4,093		4,410		4,983		5,458	
資産合計	Total Assets	250,954	100.0%	262,408	100.0%	326,934	100.0%	384,448	100.0%	390,518	100.0%
(負債の部)	(Liabilities)										
I.流動負債	Current liabilities	191,370	76.3%	203,409	77.5%	249,101	76.2%	277,948	72.3%	281,366	72.0%
1.支払手形及び買掛金	Notes and accounts payable	181,013		187,701		229,476		260,699		264,049	
2.短期借入金	Short-term loans payable	4,159		4,766		10,120		5,157		5,589	
3.1年以内に償還予定の社債	Current portion of corporate bonds	-		-		-		-		-	
4.1年以内に返済予定の長期借入金	Current portion of long-term debt	1,604		3,290		1,381		854		528	
5.未払法人税等	Income taxes payable	1,349		1,326		1,252		2,733		2,568	
6.賞与引当金	Accrued bonuses	1,868		1,832		1,874		2,300		2,322	
7.その他	Others	2,977		4,491		5,197		6,205		6,310	
II.固定負債	Long-term liabilities	16,516	6.6%	12,330	4.7%	24,992	7.6%	32,740	8.3%	30,815	7.9%
1.社債	Bonds payable	-		-		10,000		9,600		9,900	
2.長期借入金	Long-term debt	5,471		2,135		1,405		657		690	
3.退職給付引当金	Accrued retirement benefits for employees	2,722		2,412		3,752		3,024		2,986	
4.繰延税金負債	Deferred tax liabilities	1,809		2,148		3,945		9,161		8,660	
5.連結調整勘定	Consolidation adjustments	5,912		5,034		3,270		-		-	
6.その他	Others	600		600		2,417		10,298		8,579	
負債合計	Total Liabilities	207,887	82.9%	215,739	82.2%	274,094	83.8%	310,689	80.8%	312,182	79.9%
(少数株主持分)	(Minority Interest)										
少数株主持分	Minority interest	2,088	0.8%	2,361	0.9%	2,973	0.9%				
(資本の部)	(Shareholder's Equity)										
I.資本金	Common stock	7,003	2.8%	7,003	2.7%	7,003	2.1%				
II.資本剰余金	Capital surplus	8,957	3.5%	8,957	3.4%	10,886	3.3%				
III.利益剰余金	Retained earnings	26,608	10.6%	30,771	11.7%	32,648	10.0%				
IV.土地再評価差額金	Unrealized gains on revaluation of land	▲ 2,318	▲0.9%	▲ 2,374	▲0.9%	▲ 2,077	▲0.6%				
V.その他有価証券評価差額金	Unrealized gains on available-for-sale securities	780	0.3%	1,233	0.5%	2,670	0.8%				
VI.自己株式	Treasury stock	▲ 53	▲0.0%	▲ 1,284	▲0.5%	▲ 1,266	▲0.4%				
資本合計	Total Shareholders' Equity	40,978	16.3%	44,307	16.9%	49,865	15.2%				
負債、少数株主持分及び資本合計	Total Liabilities, Minority Interests and Shareholders' Equity	250,954	100.0%	262,408	100.0%	326,934	100.0%				
(純資産の部)	(Net Assets)										
I.株主資本	Shareholder's Equity							69,021	18.0%	73,496	18.8%
資本金	Common stock							10,599	2.8%	10,599	2.7%
資本剰余金	Capital surplus							23,566	6.1%	23,597	6.0%
利益剰余金	Retained earnings							38,292	10.0%	44,677	11.4%
自己株式	Treasury stock							▲ 3,436	▲0.9%	▲ 5,378	▲1.4%
II.評価・換算差額等	Unrealized gains							▲ 1,320	▲0.3%	▲ 1,278	0.3%
その他有価証券評価差額金	Unrealized gains on available-for-sale securities							3,488	0.9%	3,204	0.8%
土地再評価差額金	Unrealized gains on revaluation of land							▲ 4,808	▲1.3%	▲ 4,482	▲1.1%
III.新株予約権	Stock option							5	0.0%	38	0.0%
IV.少数株主持分	Minority interest							6,051	1.6%	6,079	1.6%
純資産合計	Total net assets							73,758	19.2%	78,336	20.1%
負債および純資産合計	Total liabilities and net assets							384,448	100.0%	390,518	100.0%

19.財務諸表(中間連結キャッシュフロー計算書)

Interim Consolidated Cash Flows

(百万円/Million of yen)

		03/9	04/9	05/9	06/9	07/9
I. 営業活動によるキャッシュフロー	Cash flows from Operating Activities					
税金等調整前中間(当期)純利益	Income before income taxes	3,551	3,291	2,480	6,463	6,277
税金等調整前中間(当期)純損失	Loss before income taxes	—	—	—	—	—
減価償却費	Depreciation	590	734	894	959	1,000
減損損失	Loss on impairment	—	—	607	11	225
連結調整勘定償却額	Amortization of consolidation adjustments	▲ 444	▲ 455	▲ 352	—	—
のれん償却額	Amortization expenses for goodwill	—	—	—	503	404
負のれん償却額	Amortization expenses for negative goodwill	—	—	—	▲ 664	▲ 660
持分法による投資利益	Equity in earnings of investees	▲ 39	▲ 11	▲ 34	▲ 38	▲ 30
持分法による投資損失	Loss in earnings of investees	—	—	—	—	—
退職給与引当金減少額	Decrease in accrued employee's retirement benefits	—	—	—	—	—
退職給付引当金増加(減少)額	Increase (decrease) in accrued employees' retirement benefits	▲ 118	▲ 160	▲ 262	▲ 578	▲ 19
役員退職慰労引当金増加(減少)額	Decrease in accrued directors' retirement benefits	▲ 125	▲ 29	▲ 325	▲ 832	—
貸倒引当金増加(減少)額	Decrease in allowance for doubtful receivables	▲ 46	▲ 17	▲ 103	▲ 41	▲ 60
受取利息及び配当金	Interest and dividend income	▲ 76	▲ 105	▲ 149	▲ 209	▲ 278
受取手数料	Fee income	▲ 524	▲ 568	▲ 685	▲ 824	▲ 904
不動産賃貸料	Real estate rental income	▲ 94	▲ 87	▲ 111	▲ 119	▲ 73
有形固定資産売却益	Loss on sale of fixed assets	▲ 3	—	▲ 126	—	▲ 1
有形固定資産処分損	Loss on disposal of fixed assets	88	17	30	195	106
関係会社株式売却損益	Gain on sale of stock of affiliated companies	—	—	—	▲ 181	—
投資有価証券売却益	Gain on sale of investment securities	▲ 7	—	—	▲ 47	—
投資有価証券売却損	Loss on sale of investment securities	—	—	—	—	—
投資有価証券評価損	Loss on revaluation of investment securities	18	—	—	—	3
売上債権の減少額	Decrease(increase) in trade receivables	▲ 3,781	▲ 4,966	▲ 4,357	2,287	▲ 4,603
棚卸資産の減少額	Decrease(increase) in inventories	▲ 306	▲ 1,244	1,971	2,492	954
仕入債務の増加額	Increase in trade payables	1,345	3,058	▲ 4,094	2,826	▲ 6,211
未払消費税等増加(減少)額	Increase (decrease) in accrued consumption taxes	▲ 340	▲ 58	204	▲ 141	▲ 369
その他の営業活動によるキャッシュフロー	Others cash flows from operation activities	1,356	197	177	3,027	▲ 2,524
小計	sub total	1,045	▲ 403	▲ 4,235	15,089	▲ 6,763
利息及び配当金の受取額	Interest and dividend income	71	102	132	213	280
受取手数料収入	Fee income	524	537	651	812	896
不動産賃貸収入	Real estate rental income	94	87	111	119	73
利息の支払額	Interest payment	▲ 81	▲ 86	▲ 87	▲ 53	▲ 46
法人税等の支払額	Payment of income taxes	▲ 2,379	▲ 2,136	▲ 255	▲ 2,121	▲ 3,077
その他	Others	26	164	309	216	77
営業活動によるキャッシュフロー	Net cash provided by (used in) investing activities	▲ 700	▲ 1,735	▲ 3,374	14,275	▲ 8,560
II. 投資活動によるキャッシュフロー	Cash flows from Investing activities					
定期預金の預入による支出	Payment for addition to time deposits	▲ 124	▲ 158	▲ 260	▲ 1,014	▲ 160
定期預金の払戻による収入	Proceeds from refunds of time deposits	105	241	5,200	1,081	179
有形固定資産の取得による支出	Payment for acquisition of tangible fixed assets	▲ 1,493	▲ 661	▲ 492	▲ 961	▲ 710
有形固定資産の売却による収入	Proceeds from sales of tangible fixed assets	84	174	886	71	106
営業権の取得による支出	Payment for acquisition of goodwill	—	▲ 150	▲ 10	—	▲ 120
投資有価証券の取得による支出	Payment for acquisition of investment securities	▲ 169	▲ 511	▲ 877	▲ 142	▲ 1,015
投資有価証券の売却による収入	Proceeds from sale of investment securities	80	122	5	66	1
関連会社株式の取得による支出	Payment for acquisition of stocks in affiliates	▲ 197	▲ 30	—	—	▲ 3,428
連結の範囲の変更を伴う 子会社株式の取得による支出	Payment for acquisition of stock in subsidiaries accompanied by changes in consolidation	—	—	—	▲ 1,841	▲ 1,524
子会社株式の取得による支出	Payment for acquisition of stock in subsidiaries	—	—	▲ 22	▲ 131	▲ 48
関連会社株式の売却による収入	Proceeds from clearance of stocks in affiliates	8	—	—	177	—
貸付による支出	Payment for extension of loans	▲ 107	▲ 303	▲ 185	▲ 940	▲ 62
貸付金の回収による収入	Proceeds from collection of loans	112	168	40	108	141
その他の投資活動によるキャッシュフロー	Others cash flows from investing activities	1,088	▲ 360	1,756	▲ 586	▲ 126
投資活動によるキャッシュフロー	Net cash provided by (used in) investing activities	▲ 613	▲ 1,468	6,041	▲ 4,112	▲ 6,766
III. 財務活動によるキャッシュフロー	Cash flows from financing activities					
短期借入金純増減額	Net increase (decrease) in short-term loans payable	▲ 415	2,076	900	▲ 4,072	961
長期借入金純増減額	Net increase (decrease) in long-term loans payable	▲ 628	▲ 645	▲ 679	▲ 740	▲ 144
社債の発行による収入	Proceeds from bond issue	—	—	—	—	—
転換社債の償還による支出	Expense if repayment of convertible bonds	—	—	—	—	—
自己株式の純増減額	Increase (decrease) in equity capital	▲ 16	▲ 889	▲ 909	▲ 2,164	▲ 1,896
配当金の支払額	Payment of cash dividends	▲ 467	▲ 471	▲ 477	▲ 520	▲ 341
少数株主からの払込みによる収入	Proceeds from minority shareholder's payment	—	—	143	—	—
少数株主への配当金の支払額	Payment of cash dividends to minority shareholders	▲ 1	▲ 13	▲ 11	▲ 14	▲ 12
その他の財務活動によるキャッシュフロー	Other cash flows from financing activities	▲ 100	12	11	▲ 265	▲ 325
財務活動によるキャッシュフロー	Cash flows from financing activities	▲ 1,627	70	▲ 1,022	▲ 7,775	▲ 1,757
IV. 現金及び現金同等物に係る換算差額	Effect of Exchange Rate Changes on Cash and Cash Equivalents	—	—	—	—	—
V. 現金及び現金同等物の増加額	Net Increase Decrease in Cash and Cash Equivalents	▲ 2,942	▲ 3,133	1,645	2,387	▲ 17,084
VI. 現金及び現金同等物の期首残高	Cash and Cash Equivalents at the Beginning of the Year	20,075	16,196	22,880	34,124	43,429
VII. 合併及び株式交換による現金及び現金同等物の増加額	Increase in Cash and Cash Equivalents Due to Stock Swapping and Amalgamation	—	—	522	892	—
VIII. 現金及び現金同等物の中間期末残高	Cash and Cash Equivalents at the End of the Year	17,133	12,928	25,048	37,405	26,345

20. 個別財務諸表(貸借対照表)

Non-consolidated Statements of Income

(百万円/ Million of yen)

		04/3		05/3		06/3		07/3		08/3	
		金額	構成比	金額	構成比	金額	構成比	金額	構成比	金額	構成比
(資産の部)	(Assets)										
I. 流動資産	Current assets	188,144	81.1%	251,999	84.1%	267,766	83.2%	302,073	81.6%	284,080	79.1%
1. 現金及び預金	Cash and bank deposits	7,002		12,604		16,608		34,988		9,402	
2. 受取手形	Receivable notes	4,650		3,631		3,576		2,013		1,626	
3. 売掛金	Accounts receivable	136,924		182,195		194,602		204,330		212,405	
4. 有価証券	Marketable securities	—		2,000		2,000		1,500		—	
5. 商品	Commodity	26,676		32,344		36,406		37,964		37,395	
6. 仕入割戻未収金	Purchase rebates receivable	8,462		10,318		10,318		10,908		11,601	
7. その他	Others	4,708		9,172		6,469		10,479		11,743	
貸倒引当金	Allowance for doubtful receivables	▲ 281		▲ 265		▲ 213		▲ 109		▲ 92	
II. 固定資産	Fixed assets	43,762	18.9%	47,677	15.9%	54,057	16.8%	68,162	18.4%	74,923	20.9%
1. 有形固定資産	Property, plant and equipment	24,857	10.7%	25,618	8.5%	24,611	7.6%	25,301	6.8%	24,371	6.8%
① 建物及び構築物	Buildings and structures	9,722		10,339		9,745		10,188		9,828	
② 土地	Land	13,855		14,308		13,604		14,215		13,828	
③ 建設仮勘定	Construction in progress	279		129		103		79		126	
④ その他	Others	1,000		842		1,159		819		589	
2. 無形固定資産	Intangible fixed assets	778	0.4%	1,600	0.5%	2,632	0.8%	2,984	0.8%	2,374	0.7%
3. 投資その他の資産	Investments and other assets	18,126	7.8%	20,457	6.8%	26,814	8.3%	39,876	10.8%	48,177	13.4%
① 投資有価証券	Investments securities	5,192		6,702		10,279		12,978		12,053	
② 関係会社株式	Affiliates stocks	10,226		10,879		14,607		23,194		32,593	
③ 再評価による繰延税金資産	Deferred tax assets due to revaluation	1,605		1,540		0		0		0	
④ その他	Others	1,102		1,336		1,928		3,704		3,531	
資産合計	Total assets	231,907	100.0%	299,676	100.0%	321,823	100.0%	370,235	100.0%	359,003	100.0%
(負債の部)	(Liabilities)										
I. 流動負債	Current liabilities	182,745	78.8%	241,541	80.6%	253,435	78.7%	290,725	78.5%	278,051	77.5%
1. 支払手形	Payable notes	10,388		6,171		1,871		945		557	
2. 買掛金	Accounts payable	160,956		221,408		238,840		265,375		254,966	
3. 短期借入金	Short-term bank loans payable	620		2,730		590		270		70	
4. 1年以内に償還予定の社債	Current portion of long-term bond	—		—		—		—		—	
5. 1年以内に返済予定の長期借入金	Current portion of long-term debt	3,250		1,280		1,283		333		33	
6. 未払法人税等	Income taxes payable	1,475		175		1,076		1,334		2,232	
7. 賞与引当金	Accrued for bonuses	1,267		1,097		1,012		1,111		1,124	
8. その他	Others	4,788		8,680		8,763		21,357		19,069	
II. 固定負債	Long-term liabilities	4,516	1.9%	13,549	4.5%	16,811	5.2%	17,114	4.6%	15,262	4.3%
1. 社債	Corporate bond	—		10,000		10,000		9,600		9,600	
2. 長期借入金	Long-term debt	2,530		1,550		366		33		—	
3. 退職給付引当金	Employee's retirement benefits for employees	1,432		1,120		1,015		991		870	
4. その他	Others	553		879		5,430		6,490		4,792	
負債合計	Total liabilities	187,261	80.7%	255,090	85.1%	270,247	84.0%	307,839	83.1%	293,313	81.7%
(資本の部)	(Shareholder's Equity)										
I. 資本金	Common stock	7,003	3.0%	7,003	2.3%	10,399	3.2%				
II. 資本剰余金	Capital surplus	12,954	5.6%	13,526	4.5%	16,922	5.3%				
1. 資本準備金	Capital reserve	12,919		13,526		16,922					
2. その他資本剰余金自己株式処分差益	Other capital surplus (gain on disposal of treasury stock)	34		—		—					
III. 利益剰余金	Retained earnings	26,212	11.3%	26,453	8.8%	27,782	8.6%				
1. 利益準備金	Earnings reserve	664		664		664					
2. 任意積立金	Voluntary earned reserve	22,320		24,947		25,186					
3. 当期末処分利益	Unappropriated income for the current year	3,227		841		1,930					
IV. 土地再評価差額金	Revaluation surplus	▲ 2,358	▲ 1.0%	▲ 2,262	▲ 0.8%	▲ 4,859	▲ 1.5%				
V. その他有価証券評価差額金	Unrealized gain on available-for-sale securities	1,220	0.6%	1,517	0.5%	2,591	0.8%				
VI. 自己株式	Treasury stock	▲ 386	▲ 0.2%	▲ 1,653	▲ 0.6%	▲ 1,259	▲ 0.4%				
資本合計	Total shareholder's equity	44,645	19.3%	44,585	14.9%	51,576	16.0%				
負債資本合計	Total liabilities and shareholder's equity	231,907	100.0%	299,676	100.0%	321,823	100.0%				
(純資産の部)	(Net Assets)										
I. 株主資本	Shareholder's Equity							63,986	17.3%	68,457	19.1%
資本金	Common stock							10,599	2.9%	10,559	2.9%
資本剰余金	Capital surplus							26,206	7.1%	26,790	7.5%
利益剰余金	Retained earnings							30,688	8.3%	34,529	9.6%
自己株式	Treasury stock							▲ 3,507	-0.9%	▲ 3,461	-1.0%
II. 評価・換算差額等	Unrealized gains							▲ 1,612	-0.4%	▲ 2,822	-0.8%
その他有価証券評価差額金	Unrealized gains on available-for-sale securities							3,126	0.8%	1,792	0.5%
土地再評価差額金	Unrealized gains on revaluation of land							▲ 4,739	-1.3%	▲ 4,614	-1.3%
III. 新株予約権	Stock option							21	0.0%	54	0.0%
純資産合計	Total net assets							62,396	16.9%	65,690	18.3%
負債および純資産合計	Total liabilities and net assets							370,235	100.0%	359,003	100.0%

21.個別財務諸表(損益計算書)

Non-consolidated Balance Sheets

(百万円)

		04/3		05/3		06/3		07/3		08/3	
		金額	構成比	金額	構成比	金額	構成比	金額	構成比	金額	構成比
I.売上高	Net sales	485,465	100.0%	586,340	100.0%	679,917	100.0%	729,380	100.0%	774,734	100.0%
II.売上原価	Cost of sales	455,159	93.8%	557,259	95.0%	651,687	95.8%	696,716	95.5%	739,228	95.4%
調整後売上総利益	Gross income after reserve for sales returns	30,347	6.2%	29,098	5.0%	28,282	4.2%	32,668	4.5%	35,491	4.6%
III.販売費及び一般管理費	Selling, general and administrative expenses	25,922	5.3%	26,386	4.5%	24,982	3.7%	27,598	3.8%	29,710	3.8%
1.役員給料・従業員給料手当	Director's salaries and employee's salaries and allowance	12,789		12,530		11,937		12,583		13,639	
2.賞与引当金繰入額	Provision for accrued bonuses	1,267		1,097		1,012		1,111		1,124	
3.退職給付引当金繰入額	Provision for accrued retirement benefits for employment	979		773		0		102		33	
4.福利厚生費	Welfare expenses	2,130		1,898		1,701		1,841		2,009	
5.減価償却費	Depreciation and amortization	1,011		1,388		1,412		1,531		1,539	
6.のれん償却額	Amortization expenses for goodwill							175		175	
7.支払手数料	Payment commission	1,758		2,295		2,898		3,376		3,617	
8.その他	Others	5,988		6,405		6,022		6,879		7,574	
営業利益	Operating income	4,424	0.9%	2,712	0.5%	3,299	0.5%	5,070	0.7%	5,780	0.7%
IV.営業外収益	Non-operating income	1,494	0.3%	1,743	0.3%	1,774	0.3%	2,236	0.3%	2,488	0.3%
1.受取利息	Interest income	45		58		64		104		159	
2.受取配当金	Dividends income	191		266		275		351		441	
3.受取手数料	Commission income	742		811		791		976		1,066	
4.不動産賃貸料	Real estate rental income	226		250		283		269		254	
5.その他	Others	287		358		361		536		568	
V.営業外費用	Non-operating expenses	146	0.0%	227	0.0%	215	0.0%	125	0.0%	149	0.0%
1.支払利息	Interest expenses	92		124		86		57		82	
2.社債利息	Interest corporation bonds	—		—		—		—		—	
3.特定融資枠契約手数料	Specified line commitment fees	38		43		55		47		37	
4.その他	Others	15		60		74		21		30	
経常利益	Ordinary income	5,773	1.2%	4,228	0.7%	4,858	0.7%	7,181	1.0%	8,119	1.0%
VI.特別利益	Extraordinary gain	206	0.0%	67	0.0%	91	0.0%	206	0.0%	316	0.0%
1.固定資産売却益	Gain on sales of fixed assets	1		51		18		17		254	
2.投資有価証券売却益	Gain on sales of investment securities	185		3		0		—		58	
3.その他	Others	19		12		73		189		4	
VII.特別損失	Extraordinary losses	200	0.0%	1,146	0.2%	617	0.1%	1,202	0.2%	601	0.1%
1.固定資産処分損	Loss on sale and disposal of fixed assets	127		113		303		525		194	
2.投資有価証券売却損	Loss on sale of investment securities	0		—		0		—		—	
3.投資有価証券評価損	Loss on valuation of investment securities	4		1,030		47		11		12	
4.退職給付引当金繰入額	Transferred of retirement supply allowance	—		—		—		—		—	
5.広告放映料関連損失	Loss related to advertising telecast fee	33		—		—		—		—	
6.その他	Others	34		—		267		666		395	
税金等調整前当期純利益	Income before income taxes and minority interests	5,778	1.2%	3,149	0.5%	4,332	0.6%	6,186	0.8%	7,834	1.0%
税金等調整前当期純損失	Income before income taxes and minority interest	—		—		—		—		—	
法人税、住民税及び事業税	Income taxes-current	2,536		1,321		1,643		2,124		3,259	
法人税等調整額	Income taxes-deferred	53		358		481		129		-180	
当期純利益	Gross profit	3,189	0.7%	1,470	0.3%	2,207	0.3%	3,932	0.5%	4,755	0.6%
当期純損失	Order loss	—		—		—		—		—	

22.個別財務諸表(中間貸借対照表)

Interim Non-consolidated Statements of Income

(百万円)

		03/9		04/9		05/9		06/9		07/9	
		金額	構成比	金額	構成比	金額	構成比	金額	構成比	金額	構成比
(資産の部)	(Assets)										
I. 流動資産	Current assets	184,019	81.6%	203,674	81.9%	250,466	83.0%	287,029	81.6%	289,488	80.4%
1. 現金及び預金	Cash and bank deposits	8,772		4,179		10,339		26,487		18,513	
2. 受取手形	Receivable notes	4,558		4,470		3,688		2,778		1,675	
3. 売掛金	Accounts receivable	135,008		152,506		190,452		204,228		208,355	
4. 有価証券	Marketable securities	—		—		—		1,500		1,000	
5. 商品	Commodity	24,140		29,514		31,085		34,137		37,458	
6. 仕入割戻未収金	Deferred income taxes	8,091		8,786		10,740		9,958		12,848	
7. その他	Others	3,761		4,522		4,467		8,101		9,745	
貸倒引当金	Allowance for doubtful accounts	▲ 312		▲ 306		▲ 305		▲ 160		▲ 106	
II. 固定資産	Fixed assets	41,430	18.4%	45,078	18.1%	51,273	17.0%	64,707	18.4%	70,443	19.6%
1. 有形固定資産	Property, plant and equipment	23,115		25,048	10.1%	25,361	8.4%	24,571	7.0%	24,733	6.9%
① 建物及び構築物	Buildings and structures	8,057		10,261		10,087		9,614		9,862	
② 土地	Land	13,028		13,855		14,136		13,457		14,059	
③ 建設仮勘定	Construction in progress	-		166		276		493		108	
④ その他	Others	2,029		764		862		1,007		704	
2. 無形固定資産	Intangible fixed assets	690		656	0.3%	2,134	0.7%	2,763	0.8%	2,617	0.7%
3. 投資その他の資産	Investments and other assets	17,624		19,373	7.8%	23,776	7.9%	37,372	10.6%	43,093	12.0%
① 投資有価証券	Investments securities	17,624		5,736		8,761		10,447		12,800	
② 関係会社株式	Affiliates stocks	-		10,510		12,002		23,858		26,671	
③ 再評価による繰延税金資産	Deferred tax assets due to revaluation	-		1,605		1,398		-		-	
④ その他	Others	-		1,521		1,615		3,067		3,622	
資産合計	Total assets	225,450	100.0%	248,752	100.0%	301,739	100.0%	351,736	100.0%	359,932	100.0%
(負債の部)	(Liabilities)										
I. 流動負債	Current liabilities	175,793	77.9%	199,997	80.4%	240,853	79.8%	274,636	78.1%	281,816	78.3%
1. 支払手形	Payable notes	10,539		9,797		4,423		2,135		857	
2. 買掛金	Accounts payable	157,171		176,349		222,079		250,697		259,337	
3. 短期借入金	Short-term loans payable	1,870		2,676		2,700		270		70	
4. 1年以内に償還予定の社債	Current portion of long-term bond	—		—		—		—		—	
5. 1年以内に返済予定の長期借入金	Current portion of long-term debt	-		3,250		1,280		658		333	
6. 未払法人税等	Income taxes payable	877		926		769		1,374		1,446	
7. 賞与引当金	Accrued bonuses	1,293		1,182		929		992		1,069	
8. その他	Others	4,041		5,812		8,673		18,510		18,704	
II. 固定負債	Long-term liabilities	6,932	3.1%	3,799	1.5%	14,932	5.0%	16,446	4.7%	16,069	4.5%
1. 社債	Bonds payable	—		—		10,000		9,600		9,600	
2. 長期借入金	Long-term debt	5,155		1,905		925		350		17	
3. 退職給付引当金	Employee's retirement benefits	1,467		1,268		1,080		961		890	
4. その他	Others	310		626		2,927		5,535		5,562	
負債合計	Total liabilities	182,726	81.0%	203,796	81.9%	255,785	84.8%	291,082	82.8%	297,885	82.8%
(資本の部)	(Shareholder's Equity)										
I. 資本金	Common stock	7,003	3.1%	7,003	2.8%	7,003	2.3%				
II. 資本剰余金	Capital surplus	12,954	5.7%	12,954	5.2%	13,526	4.5%				
1. 資本準備金	Capital reserve	12,919		12,919		13,526					
2. その他資本剰余金自己株式処分差益	Other capital surplus (gain on disposal of treasury stock)	34		34		—					
III. 利益剰余金	Retained earnings	24,277	10.8%	27,393	11.0%	26,491	8.8%				
1. 利益準備金	Earnings reserve	664		664		664					
2. 任意積立金	General reserve	22,320		24,947		25,186					
3. 当期末処分利益	Unappropriated income for the current year	1,292		1,781		640					
IV. 土地再評価差額金	Unrealized gains on revaluation of land	▲ 2,343	▲ 1.0%	▲ 2,358	▲ 1.0%	▲ 2,054	▲ 0.7%				
V. その他有価証券評価差額金	Unrealized gains on available-for-sale securities	876	0.4%	1,239	0.5%	2,244	0.7%				
VI. 自己株式	Treasury stock	▲ 0	▲ 0.0%	▲ 1,275	▲ 0.5%	▲ 1,257	▲ 0.4%				
資本合計	Total shareholder's equity	42,723	19.0%	44,955	18.1%	45,953	15.2%				
負債資本合計	Total liabilities and shareholder's equity	225,450	100.0%	248,752	100.0%	301,739	100.0%				
(純資産の部)	(Net Assets)										
I. 株主資本	Shareholder's Equity							62,744	18.0%	63,734	17.7%
資本金	Common stock							10,599	2.8%	10,599	2.9%
資本剰余金	Capital surplus							26,206	6.1%	26,206	7.3%
利益剰余金	Retained earnings							29,440	10.0%	32,332	9.0%
自己株式	Treasury stock							▲ 3,502	▲ 0.9%	▲ 5,403	▲ 1.5%
II. 評価・換算差額等	Unrealized gains							▲ 2,095	▲ 0.3%	▲ 1,726	▲ 0.5%
その他有価証券評価差額金	Unrealized gains on available-for-sale securities							2,683	0.9%	2,733	0.8%
土地再評価差額金	Unrealized gains on revaluation of land							▲ 4,778	▲ 1.3%	▲ 4,459	▲ 1.2%
III. 新株予約権	Stock option							5	0.0%	38	0.0%
純資産合計	Total net assets							60,654	19.2%	62,046	17.2%
負債および純資産合計	Total liabilities and net assets							351,736	100.0%	359,932	100.0%

23.個別財務諸表(中間損益計算書)

Interim Non-consolidated Balance Sheets

(百万円)

		03/9		04/9		05/9		06/9		07/9	
		金額	構成比	金額	構成比	金額	構成比	金額	構成比	金額	構成比
I.売上高	Net sales	237,899	100.0%	265,798	100.0%	330,228	100.0%	349,618	100.0%	376,252	100.0%
II.売上原価	Cost of sales	223,303	93.9%	250,655	94.3%	316,735	95.9%	334,089	95.6%	359,147	95.5%
調整後売上総利益	Gross income after reserve for sales returns	14,641	6.2%	15,151	5.7%	13,525	4.1%	15,506	4.4%	17,096	4.5%
III.販売費及び一般管理費	Selling, general and administrative expenses	13,011	5.5%	13,232	5.0%	12,449	3.8%	12,989	3.7%	14,642	3.9%
1.役員給料・従業員給料手当	Director's salaries and employee's salaries and allowances	5,745		5,765		5,423		5,181		6,150	
2.賞与引当金繰入額	Provision for accrued bonuses	1,293		1,182		929		992		1,069	
3.退職給付引当金繰入額	Provision for accrued retirement benefits for employment	489		386		8		7		7	
4.福利厚生費	Welfare expenses	1,156		962		820		852		974	
5.減価償却費	Depreciation and amortization	483		574		663		712		757	
6.支払手数料	Interest due	899		1,129		1,395		1,585		1,875	
7.その他	Others	2,946		3,234		3,211		3,660		3,810	
営業利益	Operating income	1,630	0.7%	1,919	0.7%	1,209	0.4%	2,645	0.8%	2,453	0.6%
IV.営業外収益	Extraordinary income	794	0.3%	928	0.4%	973	0.3%	1,117	0.3%	1,422	0.4%
1.受取利息	Interest income	22		25		32		40		73	
2.受取配当金	Dividends income	173		219		240		292		363	
3.受取手数料	Commission income	367		402		391		451		503	
4.不動産賃貸料	Real estate rental income	109		121		142		137		131	
5.その他	Others	120		159		167		197		352	
V.営業外費用	Non-operating expenses	71	0.0%	88	0.0%	106	0.0%	69	0.0%	81	0.0%
1.支払利息	Interest expenses	43		60		46		20		20	
2.社債利息	Interest on corporation bonds	-		-		-		-		-	
3.特定融資枠契約手数料	Specified line commitment fees	19		18		28		25		19	
4.その他	Others	8		8		31		24		42	
経常利益	Ordinary income	2,352	1.0%	2,759	1.0%	2,077	0.6%	3,693	1.1%	3,794	1.0%
VI.特別利益	Special income	11	0.0%	3	0.0%	28	0.0%	189	0.1%	0	0.0%
1.固定資産売却益	Gain on sales of fixed assets	-		-		-		-		-	
2.投資有価証券売却益	Gain on sales of investment securities	1		-		-		-		-	
3.その他	Others	10		3		28		189		-	
VII.特別損失	Extraordinary losses	123	0.1%	11	0.0%	279	0.1%	173	0.1%	327	0.1%
1.固定資産処分損	Loss on sale and disposal of fixed assets	69		11		13		161		89	
2.投資有価証券売却損	Loss on sale of investment securities	-		-		-		-		-	
3.投資有価証券評価損	Loss on valuation of investment securities	17		-		-		-		2	
4.退職給付引当金繰入額	Transferred of retirement supply allowance	-		-		-		-		-	
5.広告放映料関連損失	Loss related to advertising telecast fee	33		-		-		-		-	
6.その他	Others	1		-		266		12		236	
税金等調整前中間(当期)純利益	Income before income taxes	2,241	0.9%	2,751	1.0%	1,825	0.6%	3,709	1.1%	3,467	0.9%
税金等調整前中間(当期)純損失	Income taxes surrent	-		-		-		-		-	
法人税、住民税及び事業税	Income taxes -surrent	902		950		726		1,348		1,437	
法人税等調整額	Income taxes-deferred	69		120		126		65		▲ 236	
中間(当期)純利益	Gross profit	1,269	0.5%	1,681	0.6%	972	0.3%	2,296	0.7%	2,266	0.6%