
Facts and Figures 2009



東邦ホールディングス株式会社



1. 事業内容	Corporate Information
2. 沿革	Corporate History
3. 企業集団の状況	Corporate Group
4. 主な経営指標等の推移	Major Financial Data
5. セグメント別状況	Consolidated Segment Information
6. 売上高の状況(グループ売上高)	Net Sales (KYOSO MIRAI Group)
7. 業態別売上高の状況(連結)	Net Sales by Customers (Consolidated)
8. 医薬品事業エリア別売上高の状況(連結)	Net sales of Pharmaceutical Businesses by Region (Consolidated)
9. 品目別売上高の状況(単体)	Net Sales by Products (Non-consolidated)
10. メーカー別売上高の状況(単体)	Net Sales by Makers (Non-consolidated)
11. 販管費及び一般管理費	Selling, general and administrative expenses
12. 主な設備投資の状況	Plant and equipment
13. その他の経営指標	Other Financial Data
14. 財務諸表(連結貸借対照表)	Consolidated Balance Sheets
15. 財務諸表(連結損益計算書)	Consolidated Statements of Income
16. 財務諸表(連結キャッシュフロー計算書)	Consolidated Cash Flows
17. 財務諸表(中間連結貸借対照表)	Interim Consolidated Balance Sheets
18. 財務諸表(中間連結損益計算書)	Interim Consolidated Statements of Income
19. 財務諸表(中間連結キャッシュフロー計算書)	Interim Consolidated Cash Flows
20. 個別債務諸表(貸借対照表)	Non-consolidated Balance Sheets
21. 個別財務諸表(損益計算書)	Non-consolidated Statements of Income

1.事業内容

Corporate Information

平成21年3月31日現在

事業区分

医薬品事業

内容 医薬品卸売事業	会社名 東邦薬品株式会社 ※ (子会社) 小川東邦(株)、九州東邦(株)、合同東邦(株)、(株)幸燿、(株)須江薬品、(株)セイナス、長岡薬品(株)※、本間東邦(株)、森薬品(株)、山口東邦(株)、東邦ホールディングス(株)※ (関連会社) 酒井薬品(株)
---------------	---

※東邦薬品(株)は平成21年4月1日付で、純粋持株会社となり、商号を東邦ホールディングス(株)に変更しました。

※平成21年4月1日付で、東邦薬品(株)の医薬品卸売事業を東邦ホールディングス(株)(平成20年11月4日設立)に分割承継させ、東邦ホールディングス(株)は商号を東邦薬品(株)に変更しました。

※長岡薬品(株)は平成21年2月27日付で完全子会社になり、同年4月1日付で本間東邦(株)に統合いたしました。

調剤薬局事業

内容 調剤薬局事業の管理 調剤薬局の経営	会社名 (子会社) ファーマクラスター(株)※ (株)エトス、(株)東薬、(株)中央メディカル、(株)全快堂薬局、(株)富士ファミリーファーマシー、(株)ファーマダイワ、(株)ベガファーマ
----------------------------	--

※ファーマクラスター(株)(平成20年12月24日設立)は、平成21年4月1日付で東邦薬品(株)(現東邦ホールディングス(株))より、調剤薬局事業管理事業を分割承継いたしました。

情報処理事業

内容 共創未来グループのデータ処理及びソフトの作成、医療機関へのソフトの販売	会社名 (子会社) (株)東邦システムサービス
---	----------------------------

臨床試験受託・支援事業

内容 治験施設の支援及び臨床試験の受託	会社名 (子会社) (株)東京臨床薬理研究所、(株)東京臨床CRO
------------------------	--------------------------------------

その他

内容 当社の不動産の管理、病院院内物流支援、理化学機器の販売、研修・セミナー等教育事業、共同販促企画、出版等	会社名 (子会社) 東邦不動産(株)、(株)メディカルトラスト、(株)ネグジット総研、(株)ABCランニング、(株)ユートシャルム
---	--

2.沿革

Corporate History

昭和23年9月	東京都世田谷区において東邦薬品株式会社を設立(資本金30万円)、 医薬品販売業者として病院等に対する医薬品の卸売を開始
昭和40年4月	東邦不動産(株)(現・連結子会社)を設立(東京都)
昭和55年11月	東京店頭登録銘柄として株式を公開
平成5年7月	(株)エトス(現・連結子会社)を設立
平成5年12月	(株)東京臨床薬理研究所(現・連結子会社)を設立
平成11年3月	(株)メディカルトラスト(現・連結子会社)を設立
平成12年2月	鶴原吉井(株)の検査薬部門の営業を譲受け
平成12年4月	(株)杏栄薬品の株式追加取得により子会社とする
平成12年10月	(株)セイナス(現・連結子会社)の株式交換による株式取得
平成13年10月	本間薬品(株)[現・本間東邦(株)](現・連結子会社)の株式追加取得により子会社とする
平成14年1月	(株)エトス(現・連結子会社)がみどり薬品(株)(連結子会社)の全株式取得
平成14年7月	(株)エトス(現・連結子会社)がみどり薬品(株)(連結子会社)を吸収合併
平成14年10月	船橋薬品(株)[現・東海東邦(株)](現・連結子会社)の株式交換による株式追加取得
平成14年12月	東京証券取引所市場第二部に上場
平成15年4月	山口東邦(株)(現・連結子会社)の株式追加取得により子会社とする
平成15年4月	小川薬品(株)[現・小川東邦(株)](現・連結子会社)の株式取得により子会社とする
平成15年10月	(株)東京臨床薬理研究所(現・連結子会社)が分社化し(株)東京臨床CRO(現・連結子会社)を設立
平成16年3月	東京証券取引所の市場第一部銘柄に指定
平成16年5月	(株)栗原辨天堂の医薬品卸売部門を平成16年10月、営業譲り受けることについて覚書に調印
平成16年5月	(株)セイナスは、平成16年8月、鶴原吉井(株)の山口県の医療用医薬品卸売り部門を譲受けることに調印
平成16年5月	(株)オムエルと業務提携
平成16年6月	1単元の株式数を1,000株から100株に変更(8月2日から)
平成16年10月	(株)フレットと業務提携
平成16年11月	(株)ヤクシンを子会社とする。
平成17年1月	合同東邦(株)を子会社とし、大阪府と兵庫県における医薬品等の営業を譲渡する。
平成17年3月	(株)ほくやく(札幌市)、(株)バイタルネット(仙台市)、鍋林(株)(松本市)、中北薬品(株)(名古屋市)、 (株)ケーエスケー(大阪市)、および(株)アステム(大分市)と業務提携を行なう
平成17年4月	木下薬品(株)を子会社とする
平成17年6月	(株)大木と資本提携・業務提携に関する確認書に調印
平成17年8月	(株)大木と資本提携(株)大木の第三者割当増資引受)を決定
平成17年10月	木下薬品(株)と合同東邦(株)が合併(新社名:合同東邦(株))
平成17年10月	(株)幸耀を子会社化
平成17年10月	平成17年3月の7社業務提携に岩淵薬品(株)、(株)オムエルの2社が新規加入 9社の業務提携グループの名称を「葦の会」に決定
平成17年10月	「葦の会」の共同運営会社として(株)葦の会設立を決定
平成17年10月	100%子会社(株)東京臨床薬理研究所に双日(株)の出資を受け、新規事業開始
平成17年10月	(株)リンクアンドコミュニケーションと業務提携
平成17年11月	第三者割当て新株発行(約68億円)
平成18年1月	(株)ユートシャルムと業務提携、「ダイレクトマガジンうらら」を発刊
平成18年1月	中期連結経営計画「第三の創業～革新と創造07-09」を発表
平成18年4月	鶴原吉井(株)を子会社化
平成18年8月	(株)フィッシャー・サイエンティフィック・ジャパンの当社持分すべてをフィッシャー・サイエンティフィック・ワールドワイド社へ譲渡
平成18年10月	東海東邦(株)を合併
平成19年4月	鶴原吉井(株)と(株)ヤクシンを統合(新会社名:九州東邦(株))
平成19年8月	国分(株)(本社:東京都)と(株)大木(本社:東京都)と、3社業務提携
平成19年8月	九州通集团有限公司に投資
平成19年9月	森薬品(株)(本社:宮崎市)と業務提携(共創未来グループ)
平成20年1月	森薬品(株)を完全子会社化
平成20年2月	本間東邦(株)、(株)幸耀を完全子会社化
平成20年5月	(株)全快堂薬局を完全子会社化
平成20年10月	山口東邦(株)・小川東邦(株)を完全子会社化
平成20年11月	(株)須江薬品を完全子会社化 (株)エトスを完全子会社化
平成21年2月	長岡薬品(株)を完全子会社化
平成21年4月	純粋持株会社制へ移行し、商号を東邦ホールディングス(株)へ変更 長岡薬品(株)を本間東邦(株)に統合

3.企業集団の状況

Corporate Group

平成21年3月31日現在

名称	住所	資本金 (百万円)	主要な事業の内容	議決権の 所有割合(%)	関係内容
連結子会社					
小川東邦(株)(※1)	群馬県	20	医薬品卸売業	100	医薬品共同仕入。役員兼任。
九州東邦(株)	熊本県	522	医薬品卸売業	100	医薬品共同仕入。役員兼任。
合同東邦(株)	大阪府	45	医薬品卸売業	100	医薬品共同仕入。役員兼任。
(株)幸耀	香川県	72	医薬品卸売業	100	医薬品共同仕入。役員兼任。
(株)須江薬品(※2)	群馬県	30	医薬品卸売業	100	医薬品共同仕入。役員兼任。
(株)セイナス	広島県	96	医薬品卸売業	100	医薬品共同仕入。役員兼任。
長岡薬品(株)(※3)	新潟県	15	医薬品卸売業	100	医薬品共同仕入。役員兼任。
本間東邦(株)	新潟県	100	医薬品卸売業	100	医薬品共同仕入。役員兼任。
森薬品(株)	宮崎県	400	医薬品卸売業	100	医薬品共同仕入。役員兼任。
山口東邦(株)(※1)	茨城県	20	医薬品卸売業	100	医薬品共同仕入。役員兼任。
(株)エトス(※4)	東京都	50	調剤薬局の経営及び 医薬品分割販売業	100	医薬品共同仕入。役員兼任。 資金援助。
(株)東薬(※4)	東京都	10	調剤薬局の経営	100(100)	当社より医薬品供給。役員兼任。
(株)中央メディカル(※4)	新潟県	50	調剤薬局の経営	100(100)	当社より医薬品供給。
(株)全快堂薬局(※5)	新潟県	9	調剤薬局の経営	100	当社子会社より医薬品供給。
(株)東邦システムサービス	東京都	10	情報処理業	100	当社及び関係会社等のデータ 処理及びソフトの作成。医療機関へのソ フト共同販売。役員兼任。
(株)東京臨床薬理研究所	東京都	401	治験施設支援業	100	資金援助。役員兼任。
(株)東京臨床CRO	東京都	10	医薬品開発業務受託業	100	役員兼任。

※1 山口東邦(株)、小川東邦(株)は平成20年10月1日付で完全子会社になりました。

※2 (株)須江薬品が平成20年11月1日付で完全子会社になりました。

※3 長岡薬品(株)は平成21年2月27日付で完全子会社になり、同年4月1日付で本間東邦(株)に統合いたしました。

※4 (株)エトスは平成20年11月1日付で完全子会社になりました。その結果(株)東薬、(株)中央メディカルの議決権所有割合が100%となりました。

※5 (株)全快堂薬局は平成20年5月1日付で完全子会社になりました。

※議決権の所有割合の()内は、間接所有割合の内数であります。

持分法適用関連会社					
酒井薬品(株)	東京都	60	医薬品卸売業	35	医薬品共同仕入。役員兼任。

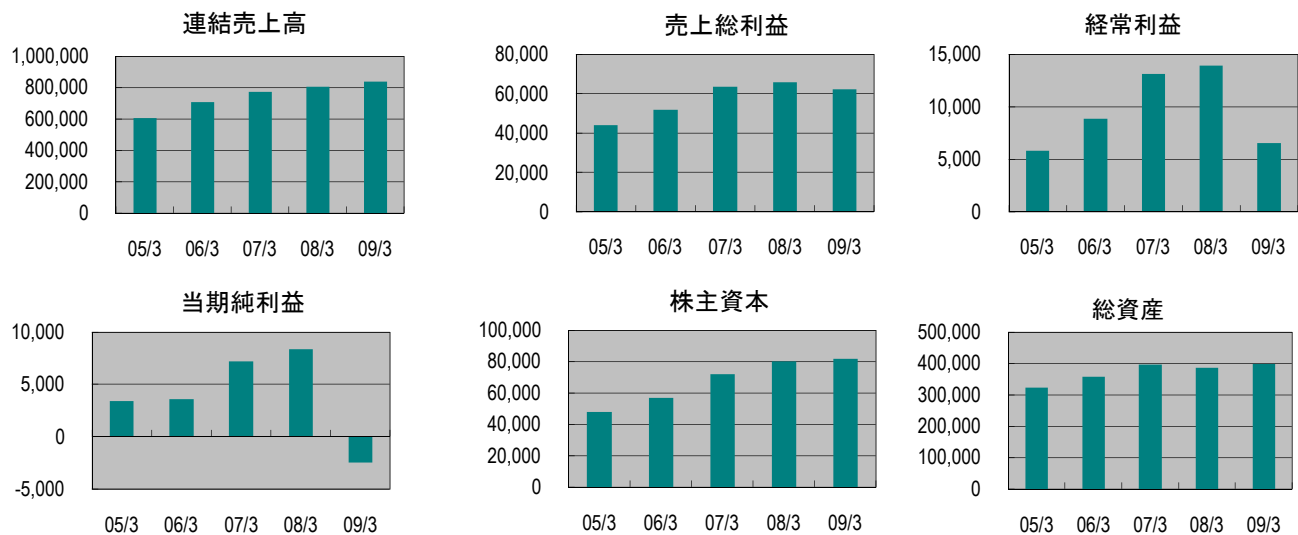
医薬品事業		調剤薬局事業		臨床試験受託・支援事業		その他	
08/3期	09/3期	08/3期	09/3期	08/3期	09/3期	08/3期	09/3期
(株)セイナス	(株)セイナス	(株)エトス	(株)エトス	(株)東京臨床 薬理研究所	(株)東京臨床 薬理研究所	(株)東邦システ ムサービス	(株)東邦システ ムサービス
本間東邦(株)	本間東邦(株)	(株)東薬	(株)東薬	(株)東京臨床 CRO	(株)東京臨床 CRO		
山口東邦(株)	山口東邦(株)	(株)中央メディカル	(株)中央メディカル				
小川東邦(株)	小川東邦(株)	(株)全快堂薬局					
合同東邦(株)	合同東邦(株)						
(株)幸耀	(株)幸耀						
(株)九州東邦	(株)九州東邦						
森薬品(株)	森薬品(株)						
酒井薬品(株)	(株)須江薬品						
	長岡薬品(株)						
	酒井薬品(株)						
9社	11社	3社	4社	2社	2社	1社	1社

※長岡薬品(株)は平成21年2月27日付で完全子会社になり、同年4月1日付で本間東邦(株)に統合いたしました。

連結子会社数		持分法適用関連会社	
08/3期	09/3期	08/3期	09/3期
14社	17社	1社	1社

4. 主な経営指標等の推移

Major Financial Data

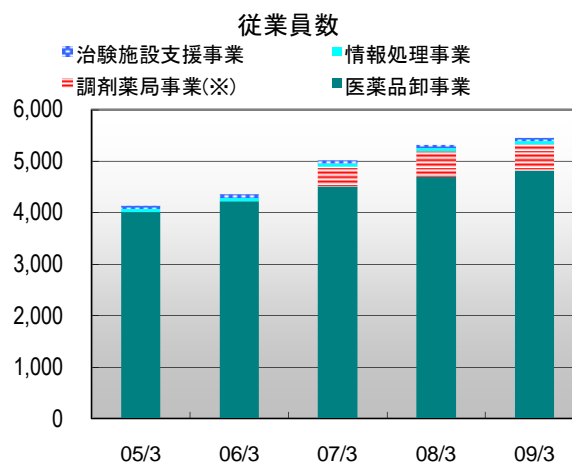
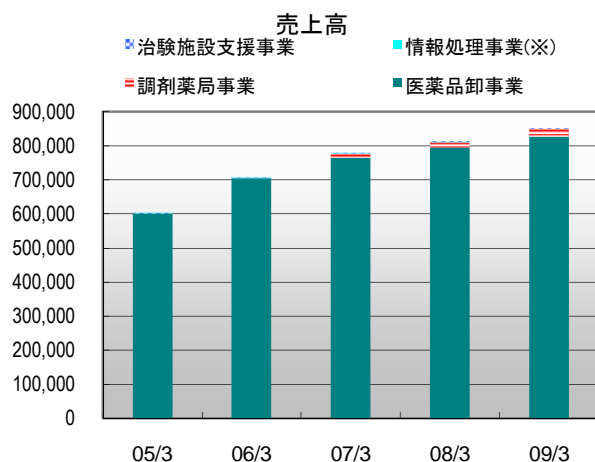


(百万円/million yen)

				05/3	06/3	07/3	08/3	09/3
売上高	連結	Net Sales	Consolidated	603,586	706,488	773,436	805,419	838,903
	単体		Non-consolidated	586,340	679,917	729,380	774,734	806,215
売上総利益	連結	Gross Income	Consolidated	44,007	51,971	63,629	65,928	62,339
	単体		Non-consolidated	29,098	28,282	32,668	35,491	31,020
営業利益	連結	Operating Income	Consolidated	3,415	6,104	9,335	10,269	3,021
	単体		Non-consolidated	2,712	3,299	5,070	5,780	350
経常利益	連結	Ordinary Income	Consolidated	5,796	8,889	13,104	13,901	6,525
	単体		Non-consolidated	4,228	4,858	7,181	8,119	2,698
当期純利益	連結	Net Income	Consolidated	3,405	3,612	7,218	8,381	-2,471
	単体		Non-consolidated	1,470	2,207	3,932	4,755	-4,174
売上総利益率	連結	Gross profit margin	Consolidated	7.3%	7.4%	8.2%	8.2%	7.4%
	単体		Non-consolidated	5.0%	4.2%	4.5%	4.6%	3.8%
営業利益率	連結	Operating income ratio	Consolidated	0.6%	0.9%	1.2%	1.3%	0.4%
	単体		Non-consolidated	0.5%	0.5%	0.7%	0.7%	0.0%
経常利益率	連結	Ordinary income ratio	Consolidated	1.0%	1.3%	1.7%	1.7%	0.8%
	単体		Non-consolidated	0.7%	0.7%	1.0%	1.0%	0.3%
当期純利益率	連結	Net incom ratio	Consolidated	0.6%	0.5%	0.9%	1.0%	-0.3%
	単体		Non-consolidated	0.3%	0.3%	0.5%	0.6%	-0.5%
株主資本	連結	Shareholder's equity	Consolidated	47,782	56,916	72,078	80,175	81,865
	単体		Non-consolidated	44,585	51,576	63,986	68,457	68,553
総資産	連結	Total assets	Consolidated	323,120	358,416	396,447	387,273	397,845
	単体		Non-consolidated	299,676	321,823	370,235	359,003	378,513
自己資本比率	連結	Equity ratio	Consolidated	14.8%	15.9%	17.9%	19.9%	19.5%
	単体		Non-consolidated	14.9%	16.0%	16.8%	18.3%	17.1%

5.セグメント別状況

Segment Information



(百万円/million yen)

		05/3	06/3	07/3	08/3	09/3
売上高	Net Sales	603,586	706,488	773,436	805,419	838,903
医薬品卸事業	Pharmaceutical Wholesaling	602,032	705,283	764,422	794,755	826,739
調剤薬局事業	Dispensing Pharmacy	—	—	12,245	15,574	22,575
情報処理事業(※)	Information Processing	127	116	972	915	—
治験施設支援事業	SMO and CRO	1,426	1,088	960	699	526
調整	Adjustment	—	—	-5,164	-6,524	-10,938

※09/3期はセグメントの変更により医薬品卸事業に含む

(百万円)

		05/3	06/3	07/3	08/3	09/3
営業利益	Operating Income	3,415	6,104	9,335	10,269	3,021
医薬品卸事業	Pharmaceutical Wholesaling	4,037	6,769	9,708	10,117	2,858
調剤薬局事業	Dispensing Pharmacy	—	—	445	976	1,318
情報処理事業(※)	Information Processing	65	58	53	42	—
治験施設支援事業	SMO and CRO	274	90	-81	-120	-278
調整	Adjustment	-962	-814	-791	-745	-877

※09/3期はセグメントの変更により医薬品卸事業に含む

(人)

		05/3	06/3	07/3	08/3	09/3
従業員(連結)	Consolidated Employees	4,200	4,429	5,104	5,414	5,558
医薬品卸事業	Pharmaceutical Wholesaling	4,016	4,226	4,514	4,693	4,818
調剤薬局事業(※)	Dispensing Pharmacy	—	—	381	499	516
情報処理事業	Information Processing	56	56	60	61	63
治験施設支援事業	SMO and CRO	65	74	66	60	62
全社(共通)	Others	63	73	83	101	99

※08/3期より調剤薬局事業人員を分離

※09/3期は調剤薬局事業子会社(株)エトスの分割販売事業従事者36名を医薬品卸事業でカウント

(人)

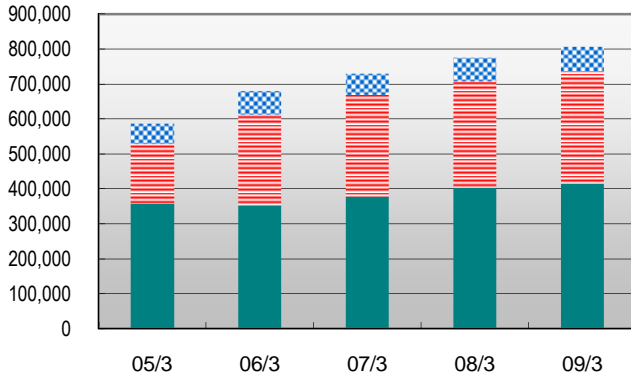
		05/3	06/3	07/3	08/3	09/3
従業員(単体)	Non-consolidated Employees	2,002	1,966	2,256	2,375	2,444
営業	Sales	1,265	1,190	1,322	1,368	1,381
事務その他	Others	737	776	934	1,007	1,063

6.売上高の状況(グループ売上高)

Net Sales (KYOSO MIRAI Group)

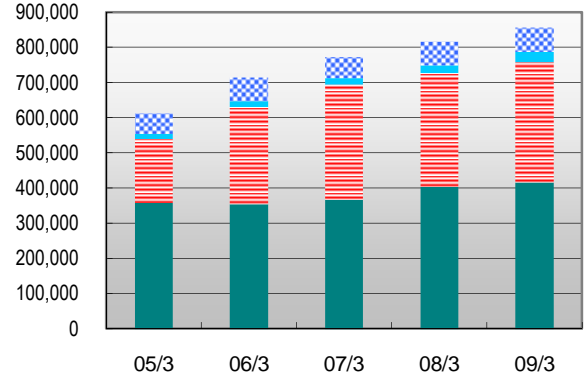
売上高 (単体)

■ 共創未来非連結会社宛 ■ 共創未来連結会社宛 ■ 営業部



売上高 (連結)

■ 共創未来非連結会社宛 ■ その他連結会社 ■ 共創未来連結会社 ■ 営業部

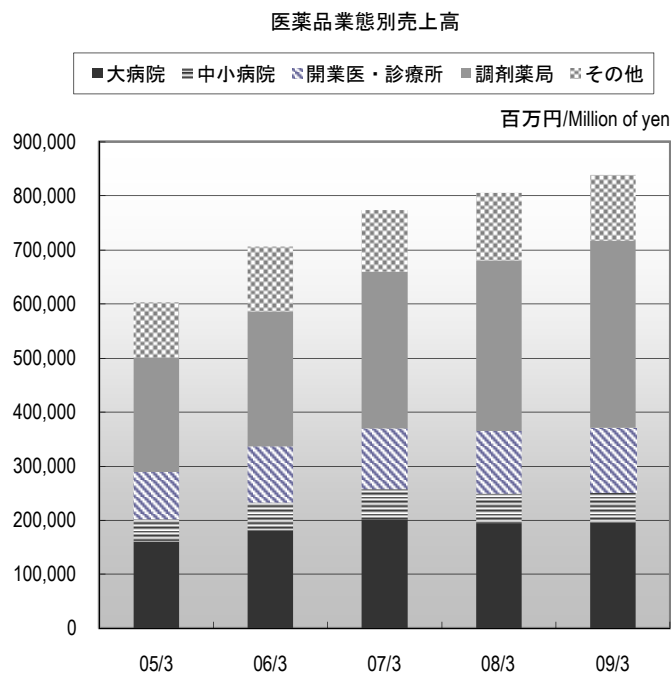


(百万円/million yen)

		05/3	06/3	07/3	08/3	09/3
売上高(単体)	Non-consolidated Net Sales	586,340	679,917	729,380	774,734	806,215
営業部	Sales Department	357,220	353,004	377,655	403,711	415,367
共創未来連結会社宛	Kyoso Mirai Consolidated Companies	170,924	259,292	291,661	303,927	321,843
共創未来非連結会社宛	Kyoso Mirai Non-consolidated Companies	58,196	67,621	60,063	67,096	69,004
売上高(連結)	Consolidated Net Sales	603,586	706,488	773,436	805,419	838,903
営業部	Sales Department	357,220	353,004	366,919	403,711	415,367
共創未来連結会社	Kyoso Mirai Consolidated Companies	182,730	278,435	327,189	322,795	342,392
共創未来非連結会社宛	Kyoso Mirai Non-consolidated Companies	58,196	67,621	60,063	67,096	69,004
その他連結会社	Other Consolidated Companies	13,607	15,860	19,263	22,559	29,499
調整	Adjustment	-8,167	-8,432	2	-10,742	-17,360
売上高総利益(単体)	Non-consolidated Net Sales	29,098	28,282	32,663	35,491	31,020
営業部	Business department	28,157	27,046	31,444	34,038	29,287
共創未来連結会社宛	Kyoso Mirai Consolidated Companies	567	807	846	997	1,206
共創未来非連結会社宛	Kyoso Mirai Non-consolidated Companies	374	428	373	455	525
売上高総利益(連結)	Consolidated Net Sales	44,007	51,971	63,629	65,928	62,339
営業部	Business department	28,157	27,095	31,418	34,038	29,287
共創未来連結会社	Kyoso Mirai Consolidated Companies	12,402	20,562	26,926	25,490	23,936
共創未来非連結会社宛	Kyoso Mirai Non-consolidated Companies	374	428	373	455	525
その他連結会社	Other Consolidated Companies	3,711	3,885	4,911	5,796	7,767
調整	Adjustment	-637	1	-1	149	821

7.業態別売上高の状況(連結)

Net Sales by Customers (Consolidated)



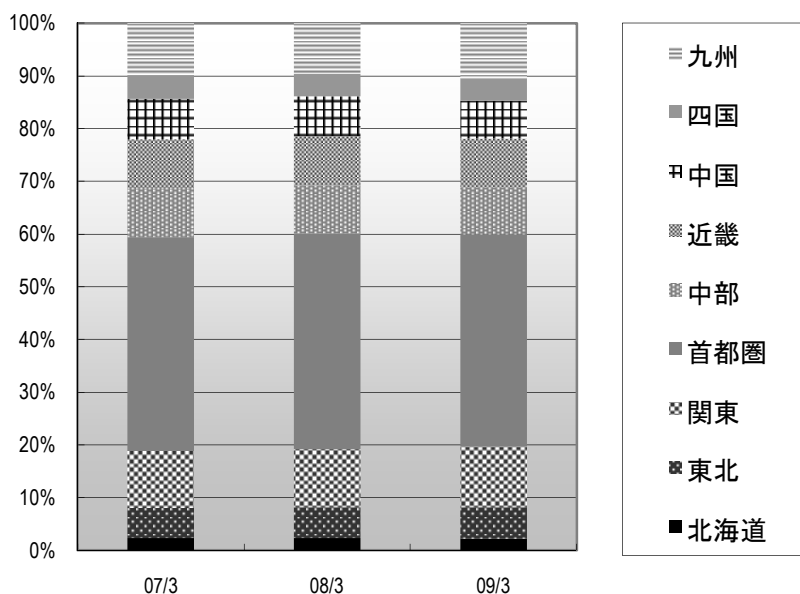
(百万円/million yen)

売上高		05/3	06/3	07/3	08/3	09/3
大病院	Hospitals					
連結	Consolidated	160,860	181,696	201,191	194,106	196,259
構成比	Share	26.7%	25.7%	26.0%	24.1%	23.4%
中小病院	Medium and Small Hospitals					
連結	Consolidated	41,472	50,391	55,638	55,574	56,298
構成比	Share	6.9%	7.1%	7.2%	6.9%	6.7%
開業医・診療所	Clinics					
連結	Consolidated	87,585	104,729	113,427	115,980	118,031
構成比	Share	14.5%	14.8%	14.7%	14.4%	14.1%
調剤薬局	Dispensing Pharmacies					
連結	Consolidated	211,942	248,591	290,219	314,919	345,685
構成比	Share	35.1%	35.2%	37.5%	39.1%	41.2%
その他	Others					
連結	Consolidated	101,726	121,078	112,956	124,840	122,630
構成比	Share	16.9%	17.1%	14.6%	15.5%	14.6%
合計	Total	603,586	706,488	773,436	805,419	838,903

8. 医薬品卸事業エリア別売上高の状況(連結)

Net sales of Pharmaceutical Businesses by Region (Consolidated)

エリア別売上高



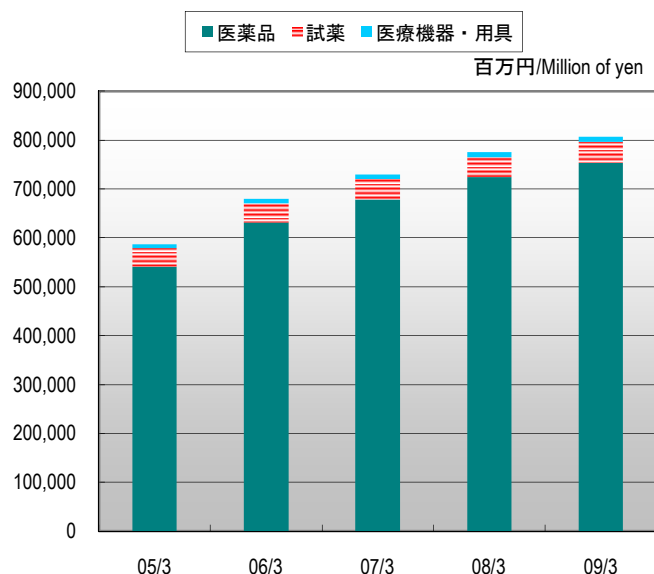
(百万円/million yen)

売上高		07/3	08/3	09/3
北海道	HOKKAIDO			
連結	Consolidated	17,833	18,156	18,418
構成比	Share	2.3%	2.3%	2.2%
東北	TOHOKU			
連結	Consolidated	44,139	46,686	49,268
構成比	Share	5.8%	5.9%	6.0%
関東	KANTOH			
連結	Consolidated	82,285	87,959	95,504
構成比	Share	10.8%	11.1%	11.7%
首都圏	CAPITAL TERRITORY			
連結	Consolidated	309,538	325,316	332,262
構成比	Share	40.5%	40.9%	40.2%
中部	CHUBU			
連結	Consolidated	70,697	71,955	74,345
構成比	Share	9.2%	9.1%	9.0%
近畿	KINKI			
連結	Consolidated	71,588	74,818	76,429
構成比	Share	9.4%	9.4%	9.2%
中国	CHUGOKU			
連結	Consolidated	58,517	59,245	59,185
構成比	Share	7.7%	7.5%	7.2%
四国	SHIKOKU			
連結	Consolidated	34,574	34,031	34,346
構成比	Share	4.5%	4.3%	4.2%
九州	KYUSHU			
連結	Consolidated	75,251	76,589	86,982
構成比	Share	9.8%	9.6%	10.5%
合計	Total	764,422	794,755	826,739

9.品目別売上高の状況(単体)

Net Sales by Products (Non-consolidated)

医薬品品目別売上高

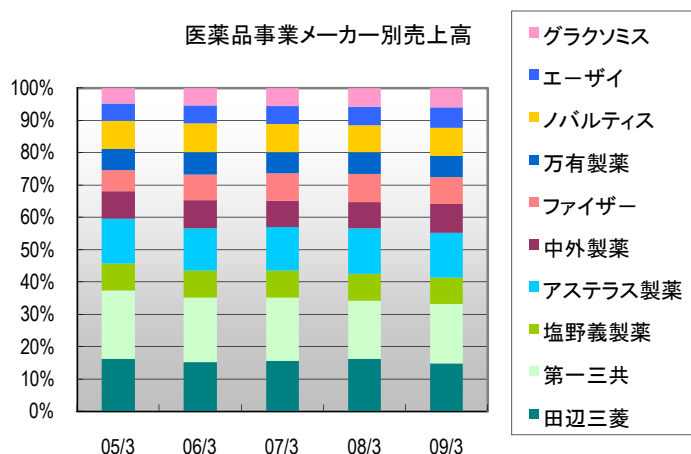


(百万円/million yen)

売上高		05/3	06/3	07/3	08/3	09/3
医薬品	Pharmaceutical					
単体	Non-consolidated	541,009	631,671	678,443	723,830	752,395
構成比	Share	92.3%	92.9%	93.0%	93.4%	93.3%
試薬	Reagent					
単体	Non-consolidated	37,629	38,947	41,143	40,661	43,926
構成比	Share	6.4%	5.7%	5.6%	5.2%	5.4%
医療機器・用具	Medical Equipment and tools					
単体	Non-consolidated	7,702	9,299	9,794	10,243	9,893
構成比	Share	1.3%	1.4%	1.3%	1.3%	1.2%
合計	Total	586,340	679,917	729,380	774,734	806,215

10.メーカー別売上高の状況(単体)

Net Sales by Makers (Non-consolidated)



(百万円/million yen)

			05/3	06/3	07/3	08/3	09/3
田辺三菱	単体	Non-consolidated	44,414	48,823	53,851	57,712	55,339
	構成比	Share	7.6%	7.2%	7.4%	7.4%	6.9%
第一三共	単体	Non-consolidated	58,514	64,568	67,706	65,084	68,893
	構成比	Share	10.0%	9.5%	9.3%	8.4%	8.5%
塩野義製薬	単体	Non-consolidated	22,774	26,431	29,027	29,538	30,010
	構成比	Share	3.9%	3.9%	4.0%	3.8%	3.7%
アステラス製薬	単体	Non-consolidated	37,956	42,105	46,515	50,110	52,152
	構成比	Share	6.5%	6.2%	6.4%	6.5%	6.5%
中外製薬	単体	Non-consolidated	23,180	27,866	27,896	29,720	33,328
	構成比	Share	4.0%	4.1%	3.8%	3.8%	4.1%
ファイザー	単体	Non-consolidated	17,951	25,892	29,233	30,809	30,729
	構成比	Share	3.1%	3.8%	4.0%	4.0%	3.8%
万有製薬	単体	Non-consolidated	18,107	22,125	22,997	24,278	24,963
	構成比	Share	3.1%	3.3%	3.2%	3.1%	3.1%
ノバルティス	単体	Non-consolidated	23,872	28,619	29,820	29,584	32,226
	構成比	Share	4.1%	4.2%	4.1%	3.8%	4.0%
エーザイ	単体	Non-consolidated	14,597	17,905	18,970	20,553	23,880
	構成比	Share	2.5%	2.6%	2.6%	2.7%	3.0%
グラクソミス	単体	Non-consolidated	13,465	17,189	19,568	21,049	22,212
	構成比	Share	2.3%	2.5%	2.7%	2.7%	2.8%
10社計	単体	Non-consolidated	274,830	321,523	345,583	358,437	373,732
	構成比	Share	46.9%	47.3%	47.4%	46.3%	46.4%
その他	単体	Non-consolidated	311,510	358,394	383,797	416,297	432,483
	構成比	Share	53.1%	52.7%	52.6%	53.7%	53.6%
合計	単体	Non-consolidated	586,340	679,917	729,380	774,734	806,215

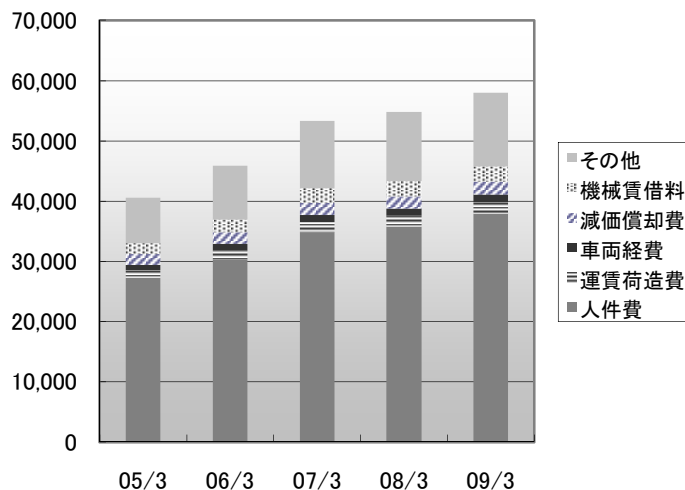
※第一三共の07/3以前の計数は旧三共、第一製薬の合算。

※田辺三菱の07/3以前の計数は旧田辺製薬、三菱ウエルファーマの合算。

11.販売費及び一般管理費(連結)

Selling, general and administrative expenses

販管費



(百万円/million yen)

		05/3	06/3	07/3	08/3	09/3
販管費合計	Total selling, general and administrative expenses	40,563	45,867	54,294	55,658	59,317
人件費	Personnel expenses	27,255	30,403	34,818	35,735	37,888
構成比	Share	67.2%	66.3%	64.1%	64.2%	63.9%
運賃荷造費	Packing & freight expenses	1,303	1,468	1,729	1,824	1,948
構成比	Share	3.2%	3.2%	3.2%	3.3%	3.3%
車両経費	Transportation expenses	861	1,069	1,190	1,149	1,229
構成比	Share	2.1%	2.3%	2.2%	2.1%	2.1%
減価償却費	Depreciation and amortization	1,767	1,904	2,000	2,077	2,171
構成比	Share	4.4%	4.2%	3.7%	3.7%	3.7%
のれん償却費	Amortization expenses for goodwill	—	—	992	900	1,344
構成比	Share	—	—	1.8%	1.6%	2.3%
機械賃借料	Rental of machinery and equipment	1,784	2,131	2,389	2,579	2,529
構成比	Share	4.4%	4.6%	4.4%	4.6%	4.3%
その他	Other	7,593	8,892	11,176	11,394	12,208
構成比	Share	18.7%	19.4%	22.4%	20.5%	20.6%

12.主な設備投資の状況

Plant and equipment

(百万円/million yen)

		05/3	06/3	07/3	08/3	09/3
設備投資額	連結 Consolidated	4,263	2,944	3,113	2,294	1,542
Capital Investment	単体 Non-consolidated	3,599	2,324	2,171	986	862
有形固定資産	連結 Consolidated	2,829	1,502	1,904	1,969	1,213
Property, plant and equipment	単体 Non-consolidated	2,322	892	1,136	784	515
営業権	連結 Consolidated	1,027	10	—	—	—
Goodwill	単体 Non-consolidated	877	0	—	—	—
ソフトウェア	連結 Consolidated	407	1,432	1,008	255	328
Software	単体 Non-consolidated	400	1,432	945	132	347
減価償却費	連結 Consolidated	1,799	1,953	2,000	2,077	2,171
Depreciation and amortization	単体 Non-consolidated	1,388	1,412	1,531	1,539	1,528
販管費	連結 Consolidated	1,767	1,904	2,000	2,077	2,171
SG&A	単体 Non-consolidated	1,388	1,412	1,531	1,539	1,528
製造原価	連結 Consolidated	31	49	—	—	—
Cost of goods manufactured	単体 Non-consolidated	—	—	—	—	—

13.その他の経営指標

Other Financial Data

連結		05/3	06/3	07/3	08/3	09/3
項目	算式					
平均月商(千円)	売上高/12	50,298,837	58,874,072	64,453,046	67,118,294	69,908,635
期末従業員数(人)	有価証券報告書ベース(パート人員数)	4,200(794)	4,429(973)	5,104	5,414	5,558
期末発行済株式数(株)	期末発行済株式数-自己株式数	46,567,244	52,060,051	56,965,695	57,130,002	58,710,551
期中平均株式数(株)	期中平均株式数-自己株式数	46,349,875	49,490,291	57,369,448	56,546,230	59,230,187
当座比率(%)	当座資産/流動負債×100	82.91%	83.57%	83.09%	79.96%	77.12%
流動比率(%)	流動資産/流動負債×100	106.30%	108.02%	107.35%	105.59%	102.17%
固定比率(%)	固定資産/株主資本×100	122.29%	128.36%	115.59%	121.51%	118.98%
売掛債権回転月数(月)	売掛債権/平均月商(税込)(12ヶ月平均)	3.32	3.00	2.88	2.91	2.95
商品回転月数(月)	商品/平均月商	0.79	0.76	0.73	0.69	0.65
買掛債務回転月数(月)	買掛債務/平均月対外純仕入(税込)	4.69	4.27	4.35	4.02	4.12
買掛債務回転月数(月)	買掛債務/平均月商(税込)	4.37	3.96	3.99	3.69	3.79
従業員1人当り月商(千円)	平均月商/期末従業員数	11,976	13,293	12,628	12,397	12,578
総資本経常利益率(ROA)(%)	経常利益/(期首)総資本+期末総資本)÷2×100	1.99%	2.61%	3.47%	3.55%	1.66%
株主資本当期利益率(ROE)(%)	当期純利益/(期首資本の部+期末資本の部)÷2×100	7.44%	6.90%	11.28%	11.30%	-3.19%
1株当たり当期純利益(円)	当期純利益/期中平均株式数	72.75	72.26	125.82	148.23	▲ 41.73
1株当たり株主資本(円)	期末資本の部合計/期末発行済株式数	1,025.39	1,092.58	1,247.22	1,351.96	1,320.76
損益分岐点(千円)	固定費/1-(変動費÷売上高)	553,796,567	618,086,440	652,823,052	672,567,354	795,631,943
損益分岐点比率(%)	損益分岐点/売上高×100	91.75%	87.49%	84.41%	83.51%	94.84%
金融収支額(千円)	受取利息+受取配当金-支払利息-社債利息	13,624	85,327	273,414	374,768	427,328

単体		05/3	06/3	07/3	08/3	09/3
項目	算式					
平均月商(千円)	売上高/12	48,861,730	56,659,826	60,781,670	64,561,218	67,184,629
期末従業員数(人)	有価証券報告書ベース(パート人員数)	2,002(372)	1,966(341)	2,256(503)	2,375(638)	2444(828)
期末発行済株式数(株)	期末発行済株式数-自己株式数	46,598,794	52,071,601	56,977,245	57,141,552	58,722,101
期中平均株式数(株)	期中平均株式数-自己株式数	46,366,425	49,501,841	57,399,797	56,557,780	59,247,832
当座比率(%)	当座資産/流動負債×100	83.70%	85.46%	83.49%	80.32%	77.06%
流動比率(%)	流動資産/流動負債×100	104.33%	105.65%	103.90%	102.17%	98.45%
固定比率(%)	固定資産/株主資本×100	106.93%	104.81%	109.28%	114.15%	120.49%
売掛債権回転月数(月)	売掛債権/平均月商(税込)	3.62	3.33	3.23	3.16	3.24
商品回転月数(月)	商品/平均月商	0.66	0.64	0.62	0.58	0.54
買掛債務回転月数(月)	買掛債務/平均月対外純仕入(税込)	4.62	4.20	4.36	3.95	4.07
買掛債務回転月数(月)	買掛債務/平均月商(税込)	4.44	4.05	4.17	3.77	3.91
従業員1人当り月商(千円)	平均月商/期末従業員数	24,406	28,820	26,942	27,184	27,490
総資本経常利益率(ROA)(%)	経常利益/(期首)総資本+期末総資本)÷2×100	1.59%	1.56%	2.08%	2.23%	0.73%
株主資本当期利益率(ROE)(%)	当期純利益/(期首資本の部+期末資本の部)÷2×100	3.30%	4.59%	6.90%	7.43%	-6.40%
1株当たり当期純利益(円)	当期純利益/期中平均株式数	31.00	43.93	68.51	84.09	▲ 70.46
1株当たり株主資本(円)	期末資本の部合計/期末発行済株式数	956.09	989.79	1,094.72	1,148.65	1,104.62
損益分岐点(千円)	固定費/1-(変動費÷売上高)	527,839,792	595,708,756	609,567,524	640,284,305	796,625,119
損益分岐点比率(%)	損益分岐点/売上高×100	90.02%	87.61%	83.57%	82.65%	98.81%
金融収支額(千円)	受取利息+受取配当金-支払利息-社債利息	200,042	252,404	399,004	518,964	585,843

※損益分岐点の算出は、売上原価と返品調整引当金の繰入と販管費のうち車両経費・交際費・販売促進費・広告宣伝費・運賃荷造費を変動費として計算しています。

14.財務諸表(連結貸借対照表)

Consolidated Balance Sheets

(百万円/million yen)

		05/3		06/3		07/3		08/3		09/3	
		金額	構成比	金額	構成比	金額	構成比	金額	構成比	金額	構成比
(資産の部)	(Assets)										
I. 流動資産	Current assets	264,685	81.9%	285,566	79.7%	308,874	77.9%	293,424	75.8%	305,589	76.8%
1. 現金及び預金	Cash and bank deposits	26,950		33,511		42,449		16,742		13,772	
2. 受取手形及び売掛金	Notes and accounts receivable-trade	175,310		185,200		195,055		205,355		216,791	
3. 有価証券	Marketable securities	2,495		2,495		1,996		498		500	
4. 商品及び製品※	Inventories	39,966		44,505		47,161		46,460		45,403	
5. 仕入割戻未収金	Purchase rebates receivable	10,821		10,938		11,454		12,130		11,883	
6. その他	Others	9,453		9,212		11,187		12,624		17,638	
貸倒引当金	Allowance for doubtful accounts	▲ 310		▲ 295		▲ 428		▲ 385		▲ 398	
II. 固定資産	Fixed assets	58,435	18.1%	72,850	20.3%	87,572	22.1%	93,849	24.2%	92,256	23.2%
1. 有形固定資産	Property, plant and equipment	37,767	11.7%	39,769	11.1%	44,879	11.3%	45,545	11.8%	45,166	11.4%
① 建物及び構築物	Buildings and structures	13,203		12,965		14,432		14,821		14,648	
② 土地	Land	23,303		25,003		29,042		29,391		29,248	
③ 建設仮勘定	Construction in progress	69		134		79		241		30	
④ その他	Others	1,192		1,667		1,326		1,092		1,240	
2. 無形固定資産	Intangible fixed assets	2,464	0.8%	3,245	0.9%	7,068	1.8%	9,011	2.3%	10,861	2.7%
3. 投資その他の資産	Investments and other assets	18,203	5.6%	29,835	8.3%	35,624	9.0%	39,291	10.1%	36,229	9.1%
① 投資有価証券	Investments securities	13,791		26,223		30,075		33,700		29,677	
② 再評価による繰延税金資産	Deferred income taxes-land revaluation	1,547		0		0		0			
③ その他	Others	2,865		3,612		5,549		5,591		6,552	
資産合計	Total assets	323,120	100.0%	358,416	100.0%	396,447	100.0%	387,273	100.0%	397,845	100.0%
(負債の部)	(Liabilities)										
I. 流動負債	Current liabilities	248,992	77.1%	264,354	73.8%	287,720	72.6%	277,898	71.8%	299,087	75.2%
1. 支払手形及び買掛金	Notes and accounts payable-trade	230,853		244,821		269,733		259,717		278,520	
2. 短期借入金	Short-term bank loans	9,219		9,126		4,628		6,263		4,839	
3. 1年以内に償還予定の社債	Current portion of long-term bond	—		—		—		—		6,169	
4. 1年以内に返済予定の長期借入金	Current portion of long-term debt	1,409		1,363		532		232		707	
5. 未払法人税等	Income taxes payable	442		2,000		3,130		3,003		601	
6. 賞与引当金	Reserve for bonuses	1,972		2,094		2,365		2,506		2,555	
7. その他	Other long-term liabilities	5,097		4,950		7,332		6,177		5,696	
II. 固定負債	Long-term liabilities	23,658	7.3%	31,341	8.7%	31,936	8.0%	28,601	7.4%	21,153	5.3%
1. 社債	Corporate bond	10,000		10,000		9,600		9,900		300	
2. 長期借入金	Long-term loans payable	2,056		763		238		535		3,763	
3. 退職給付引当金	Employees' retirement benefits	3,817		3,603		3,006		2,095		2,172	
4. 繰延税金負債	Deferred income taxes	3,281		7,564		9,504		7,986		7,311	
5. 連結調整勘定	Consolidated adjustment accounts	3,666		4,133		—		—		—	
6. その他	Others	838		5,278		9,588		8,085		7,607	
負債合計	Total liabilities	272,650	84.4%	295,695	82.5%	319,656	80.6%	306,500	79.1%	320,240	80.5%
(少数株主持分)	(Minority interest)										
少数株主持分	Minority interest	2,687	0.8%	5,804	1.6%						
(資本の部)	(Shareholder's equity)										
I. 資本金	Common stock	7,003	2.2%	10,399	2.9%						
II. 資本剰余金	Capital surplus	10,862	3.4%	14,282	4.0%						
III. 利益剰余金	Retained earnings	32,220	10.0%	35,184	9.8%						
IV. 土地再評価差額金	Revaluation surplus	▲ 2,277	-0.7%	▲ 4,889	-1.4%						
V. その他有価証券評価差額金	Unrealized gain on certain investment securities	1,661	0.5%	3,207	0.9%						
VI. 自己株式	Treasury stock, at cost	▲ 1,687	-0.5%	▲ 1,268	-0.4%						
資本合計	Total shareholders' equity	47,782	14.8%	56,916	15.9%						
負債、少数株主持分及び資本合計	Total liabilities, minority interests and shareholders' equity	323,120	100.0%	358,416	100.0%						
(純資産の部)	(Net assets)										
I. 株主資本	Shareholder's equity					72,078	18.2%	80,175	20.7%	81,865	20.6%
資本金	Common stock					10,599		10,599		10,649	
資本剰余金	Capital surplus					23,597		24,181		28,062	
利益剰余金	Retained earnings					41,362		48,829		45,133	
自己株式	Treasury stock					▲ 3,481		▲ 3,436		▲ 1,980	
II. 評価・換算差額等	Unrealized gains					▲ 1,030	-0.3%	▲ 2,937	-0.8%	▲ 4,322	-1.1%
その他有価証券評価差額金	Unrealized gains on available-for-sale securities					3,732		1,699		249	
土地再評価差額金	Unrealized gains on revaluation of land					▲ 4,762		▲ 4,637		▲ 4,572	
III. 新株予約権	Stock option					21	0.0%	54	0.1%	62	0.0%
IV. 少数株主持分	Minority interest					5,720	1.4%	3,480	0.9%	—	
純資産合計	Total net assets					76,790	19.4%	80,772	20.9%	77,605	19.5%
負債および純資産合計	Total liabilities and net assets					396,447	100.0%	387,273	100.0%	397,845	100.0%

※2008年以前はたな卸資産として計上

15.財務諸表(連結損益計算書)

Consolidated Statements of Income

(百万円/million yen)

		05/3		06/3		07/3		08/3		09/3	
		金額	構成比	金額	構成比	金額	構成比	金額	構成比	金額	構成比
I.売上高	Net sales	603,586	100.0%	706,488	100.0%	773,436	100.0%	805,419	100.0%	838,903	100.0%
II.売上原価	Cost of sales	559,600	92.7%	654,568	92.7%	709,811	91.8%	739,485	91.8%	776,610	92.6%
調整後売上総利益	Gross profit	44,007	7.3%	51,971	7.4%	63,629	8.2%	65,928	8.2%	62,339	7.4%
III.販売費及び一般管理費	Selling, general and administrative expenses	40,592	6.7%	45,867	6.5%	54,298	7.0%	55,658	6.9%	59,317	7.1%
1.役員給料・従業員給料手当	Director's salaries and employee's salaries and allowances	20,791		24,079		27,573		28,489		30,475	
2.賞与引当金繰入額	Provision for accrued bonuses	1,940		2,094		2,410		2,446		2,519	
3.退職給付引当金繰入額	Provision for accrued retirement benefits for employment	1,200		442		485		313		193	
4.福利厚生費	Welfare expenses	3,380		3,781		4,314		4,493		4,704	
5.減価償却費	Depreciation and amortization	1,767		1,904		2,000		2,077		2,171	
6.のれん償却額	Amortization oexpenses for goodwill	—		—		992		900		1,344	
7.賃借料	Rent	3,068		3,475		4,171		4,436		4,631	
8.その他	Others	8,446		10,092		12,353		12,504		13,280	
営業利益	Operating income	3,415	0.6%	6,104	0.9%	9,335	1.2%	10,269	1.3%	3,021	0.4%
IV.営業外収益	Extraordinary income	2,930	0.5%	3,400	0.5%	4,391	0.6%	4,448	0.6%	4,610	0.5%
1.受取利息	Interest income	56		59		95		137		141	
2.受取配当金	Dividends income	140		191		269		340		418	
3.受取手数料	Commission income	1,209		1,440		1,733		1,884		1,940	
4.不動産賃貸料	Real estate rental income	185		225		236		163		168	
5.連結調整勘定償却額	Amortization of consolidation adjustments	836		840		—		—		—	
6.持分法による投資利益	Equity in earnings of investees	42		87		105		99		71	
7.その他	Other	462		558		1,953		1,825		1,872	
V.営業外費用	Non-operating expenses	548	0.1%	615	0.1%	622	0.1%	816	0.1%	1,107	0.1%
1.支払利息	Interest expenses	183		165		91		103		132	
2.コミットメントフィー	Commitment fee	43		54		47		37		36	
3.持分法による投資損失	Equity in loss of investees	—		—		—		—		—	
4.仮払消費税の未控除損失	Loss before deduction of temporary consumption tax payment	244		311		322		619		837	
5.その他	Other	78		85		162		57		102	
経常利益	Ordinary income	5,796	1.0%	8,889	1.3%	13,104	1.7%	13,901	1.7%	6,525	0.8%
VI.特別利益	Extraordinary gains	258	0.0%	279	0.0%	549	0.1%	655	0.1%	597	0.1%
1.固定資産売却益	Gain on sales of fixed assets	138		175		52		255		0	
2.投資有価証券売却益	Gain on sales of investment securities	20		25		54		76		275	
3.その他	Other	100		79		443		324		322	
VII.特別損失	Extraordinary losses	286	0.0%	2,106	0.3%	1,856	0.3%	799	0.1%	7,838	0.9%
1.固定資産処分損	Loss on sale and disposal of fixed assets	125		479		601		312		58	
2.投資有価証券売却損	Loss on sale of investment securities	0		0		0		—		—	
3.投資有価証券評価損	Loss on valuation of investment securities	1		109		11		15		536	
4.関係会社株式評価損	Loss on revaluation of affiliates stocks clearance	—		—		—		—		5,586	
5.貸倒引当金繰入額	Provision for allowance for doubtful receivables	—		—		—		—		1,260	
6.その他	Others	160		1,518		1,244		472		398	
税金等調整前当期純利益	Income before income taxes	5,796	1.0%	7,061	1.0%	11,797	1.5%	13,757	1.7%	▲ 715	-0.1%
法人税、住民税及び事業税	Corporate, inhabitant and enterprise taxes	1,851		2,812		4,505		5,121		1,748	
法人税等調整額	Adjustments for income taxes	285		416		▲ 50		▲ 324		▲ 35	
少数株主利益	Gain in minority interests	225	0.0%	220	0.0%	124	0.0%	578	0.1%	43	0.0%
当期純利益又は当期純損失	Net income	3,405	0.6%	3,612	0.5%	7,218	0.9%	8,381	1.0%	▲ 2,471	-0.3%

16.財務諸表(連結キャッシュフロー計算書)

Consolidated Cash Flows

(百万円/million yen)

		05/3	06/3	07/3	08/3	09/3
I. 営業活動によるキャッシュフロー	Cash flows from operating activities					
税金等調整前当期純利益又は税金等調整前当期純損失	Income before income taxes	5,768	7,061	11,797	13,757	▲ 715
減価償却費	Depreciation	1,767	1,904	2,000	2,077	2,171
のれん償却額	Amortization of goodwill	—	—	992	900	1,344
負ののれん償却額	Amortization of negative goodwill	—	—	▲ 1,325	▲ 1,204	▲ 1,194
連結調整勘定償却額	Amortization of consolidation adjustments	▲ 836	▲ 840	—	—	—
持分法による投資利益	Equity in earnings of investees	▲ 42	▲ 87	▲ 105	▲ 99	—
退職給付引当金の増減額	Increase (decrease) in accrued employee's retirement benefits	▲ 210	▲ 1,629	▲ 597	▲ 977	▲ 84
役員退職慰労引当金の増減額	Increase (decrease) in accrued director's retirement benefits	0	▲ 323	▲ 192	—	—
貸倒引当金の増減額	Increase (decrease) in allowance for doubtful receivables	▲ 491	▲ 227	84	▲ 105	1,035
受取利息及び配当金	Interest and dividend income	▲ 196	▲ 251	▲ 364	▲ 478	▲ 559
受取手数料	Fee income	▲ 1,209	▲ 1,440	▲ 1,733	▲ 1,884	—
不動産賃貸料	Real estate rental income	▲ 185	▲ 225	▲ 236	▲ 163	—
有形固定資産売却益	Loss on sale of fixed assets	▲ 138	▲ 175	▲ 52	▲ 255	—
有形固定資産処分損	Loss on disposal of fixed assets	124	479	598	308	—
固定資産除売却損益	Loss (gain) on sales and retirement of noncurrent assets	—	—	—	—	58
投資有価証券売却益	Gain on sale of investment securities	▲ 20	▲ 25	▲ 54	▲ 76	—
投資有価証券売却損	Loss on sale of investment securities	0	0	0	—	—
投資有価証券評価損	Loss on revaluation of investment securities	0	109	11	15	—
投資有価証券売却及び評価損益	Loss (gain) on sales and valuation of investment securities	—	—	—	—	261
関係会社株式売却損益	Gain and loss of affiliates stocks clearance	—	—	▲ 181	—	—
関係会社株式評価損	Loss on valuation of stocks of subsidiaries and affiliates	—	—	—	—	5,586
売上債権の増減額	Increase in trade receivables	▲ 28,229	▲ 4,778	624	▲ 10,035	▲ 12,032
棚卸資産の増減額	Increase (decrease) inventory assets	▲ 4,319	▲ 1,508	30	1,134	1,720
仕入債務の増加額	Increase in trade payables	37,859	5,246	11,861	▲ 11,328	19,538
未払消費税等の増減額	Increase (decrease) in accrued consumption taxes	▲ 331	136	▲ 260	▲ 798	▲ 1,255
その他の営業活動によるキャッシュフロー	Other cash flows by operating activities	▲ 73	850	2,465	▲ 525	▲ 2,144
小計	subtotal	9,239	4,277	25,363	▲ 9,736	13,729
利息及び配当金の受取額	Interest and dividend income	157	229	367	472	562
情報提供料収入の受取額	Fee income	1,205	1,423	1,748	1,842	—
賃貸料の受取額	Proceeds from rent income	183	226	236	159	—
利息の支払額	Interest payment	▲ 188	▲ 165	▲ 96	▲ 104	▲ 131
債務保証の履行による支出	Payments for guarantee of obligations	—	—	—	—	▲ 2,000
法人税等の支払額	Payment of income taxes	▲ 3,738	▲ 1,131	▲ 3,528	▲ 5,389	▲ 4,188
その他	Others	314	▲ 246	183	▲ 240	1,991
営業活動によるキャッシュフロー	Net cash provided by operating activities	7,172	4,613	24,273	▲ 12,996	9,963
II. 投資活動によるキャッシュフロー	Cash flows from Investing activities					
定期預金の預入による支出	Payment for addition to time deposits	▲ 4,860	▲ 371	▲ 1,590	▲ 192	▲ 259
定期預金の払戻による収入	Proceeds from refunds of time deposits	1,443	5,430	1,097	212	842
有形固定資産の取得による支出	Payment for acquisition of tangible fixed assets	▲ 2,564	▲ 907	▲ 1,808	▲ 2,065	▲ 863
有形固定資産の処分による支出	Payment from disposal of tangible fixed assets	—	—	—	▲ 98	—
有形固定資産の売却による収入	Proceeds from sale of tangible fixed assets	575	1,476	179	801	200
のれんの取得による支出	Payment for acquisition of goodwill	▲ 1,027	▲ 10	—	▲ 120	—
無形固定資産の取得による支出	Purchase of intangible assets	—	—	—	—	▲ 424
無形固定資産の売却による収入	Proceeds from sales of intangible assets	—	—	—	—	5
投資有価証券の取得による支出	Payment for acquisition of investment securities	▲ 1,036	▲ 1,895	▲ 782	▲ 2,295	▲ 814
投資有価証券の売却による収入	Proceeds from sale of investment securities	169	70	78	470	966
関連会社株式の取得による支出	Payment for acquisition of stocks in affiliates	▲ 30	—	—	▲ 5,631	—
関連会社株式の売却による収入	Proceeds from acquisition of stocks in affiliates	—	—	177	3	—
関係会社株式の取得による支出	Purchase of stocks of subsidiaries and affiliates	—	—	—	—	▲ 3,991
貸付による支出	Payment for extension of loans	▲ 333	▲ 294	▲ 1,200	▲ 405	▲ 3,981
貸付金の回収による収入	Proceeds from collection of loans	347	84	278	289	521
その他の投資活動によるキャッシュフロー	Other net cash provided by (used in) investing activities	▲ 2,962	10	▲ 2,611	▲ 1,666	▲ 587
投資活動によるキャッシュフロー	Net cash provided by (used in) investing activities	▲ 10,278	3,593	▲ 6,182	▲ 10,697	▲ 8,385
III. 財務活動によるキャッシュフロー	Cash flows from financing activities					
短期借入金純増減額	Net increase (decrease) in short-term loans payable	4,523	▲ 1,693	▲ 4,588	317	▲ 1,423
長期借入金純増減額	Net increase (decrease) in long-term loans payable	▲ 2,958	▲ 1,338	—	100	4,100
社債の買入消却による支出	Payments for retirement by purchase of bonds	—	—	—	—	▲ 3,391
社債の発行による収入	Proceeds from share issue	10,000	0	0	—	—
自己株式の純増減額	Increase (decrease) in common stock for treasury	▲ 2,369	▲ 912	▲ 2,169	▲ 1,901	▲ 1,947
配当金の支払額	Payment of cash dividends	▲ 465	▲ 465	▲ 862	▲ 789	▲ 1,041
その他の財務活動によるキャッシュフロー	Other cash flows from financing activities	▲ 13	6,922	▲ 2,059	▲ 1,610	▲ 1,277
財務活動によるキャッシュフロー	Cash flows from financing activities	8,715	2,514	▲ 9,678	▲ 3,883	▲ 4,979
IV. 現金及び現金同等物の増減額	Net increase (decrease) in cash and cash equivalents	5,609	10,721	8,421	▲ 27,577	▲ 3,401
V. 現金及び現金同等物の期首残高	Cash and cash equivalents at the beginning of the year	16,196	22,880	34,124	43,429	15,851
VI. 合併及び株式交換による現金及び現金同等物の増加額	Increase in cash and cash equivalents due to stock swapping	985	522	892	—	30
VII. その他	Others	90	1	—	—	610
VIII. 現金及び現金同等物の期末残高	Cash and cash equivalents at the end of the year	22,880	34,124	43,429	15,851	13,091

17.財務諸表(中間連結貸借対照表)

Interim Consolidated Balance Sheets

(百万円/million yen)

		04/9		05/9		06/9		07/9		08/9	
		金額	構成比	金額	構成比	金額	構成比	金額	構成比	金額	構成比
(資産の部)	(Assets)										
I.流動資産	Current assets	210,779	80.3%	265,084	81.1%	298,172	77.6%	298,472	76.4%	293,338	75.7%
1.現金及び預金	Cash on hand and on deposit	15,199		26,487		36,464		25,845		15,837	
2.受取手形及び売掛金	Notes and accounts receivable	145,878		181,962		193,677		200,253		205,806	
3.有価証券	Marketable securities	495		495		1,996		1,497		499	
4.たな卸資産	Inventories	34,438		38,472		44,699		46,342		45,384	
5.仕入割戻未収金	Purchase rebates receivable	9,196		11,149		10,745		13,365		12,662	
6.その他	Others	5,720		6,916		10,987		11,565		14,289	
貸倒引当金	Allowance for doubtful accounts	▲ 403		▲ 397		▲ 396		▲ 395		▲ 2,142	
II.固定資産	Fixed Assets	51,629	19.7%	61,849	18.9%	86,276	22.4%	92,046	23.6%	93,363	24.3%
1.有形固定資産	Property, plant and equipment	33,935	12.9%	37,597	11.5%	45,430	11.8%	45,069	11.5%	45,752	11.9%
①建物及び構築物	Buildings and structures	12,201		13,268		14,139		14,445		14,878	
②土地	Land	20,617		23,096		29,191		28,969		29,260	
③建設仮勘定	Construction in progress	166		100		523		427		315	
④その他	Others	949		1,131		1,577		1,228		1,298	
2.無形固定資産	Intangible fixed assets	1,534	0.6%	2,901	0.9%	7,396	1.9%	8,380	2.1%	10,359	2.7%
3.投資その他の資産	Investments and other assets	16,159	6.2%	21,350	6.5%	33,449	8.7%	38,596	9.9%	37,251	9.7%
①投資有価証券	Investments in securities	10,452		15,534		28,466		33,138		31,282	
②再評価による繰延税金資産	Deferred tax assets due to revaluation	1,613		1,406		-		-		-	
③その他	Others	4,093		4,410		4,983		5,458		5,969	
資産合計	Total Assets	262,408	100.0%	326,934	100.0%	384,448	100.0%	390,518	100.0%	385,702	100.0%
(負債の部)	(Liabilities)										
I.流動負債	Current liabilities	203,409	77.5%	249,101	76.2%	277,948	72.3%	281,366	72.0%	275,346	71.6%
1.支払手形及び買掛金	Notes and accounts payable	187,701		229,476		260,699		264,049		260,232	
2.短期借入金	Short-term loans payable	4,766		10,120		5,157		5,589		4,848	
3.1年以内に償還予定の社債	Current portion of corporate bonds	-		-		-		-		-	
4.1年以内に返済予定の長期借入金	Current portion of long-term debt	3,290		1,381		854		528		248	
5.未払法人税等	Income taxes payable	1,326		1,252		2,733		2,568		1,383	
6.賞与引当金	Accrued bonuses	1,832		1,874		2,300		2,322		2,535	
7.その他	Others	4,491		5,197		6,205		6,310		6,098	
II.固定負債	Long-term liabilities	12,330	4.7%	24,992	7.6%	32,740	8.3%	30,815	7.9%	29,338	7.6%
1.社債	Bonds payable	-		10,000		9,600		9,900		9,800	
2.長期借入金	Long-term debt	2,135		1,405		657		690		353	
3.退職給付引当金	Accrued retirement benefits for employees	2,412		3,752		3,024		2,986		2,099	
4.繰延税金負債	Deferred tax liabilities	2,148		3,945		9,161		8,660		8,588	
5.連結調整勘定	Consolidation adjustments	5,034		3,270		-		-		-	
6.債務保証損失引当金	Allowance for losses from acceptances and guarantees	-		-		-		-		1,000	
7.その他	Others	600		2,417		10,298		8,579		7,497	
負債合計	Total Liabilities	215,739	82.2%	274,094	83.8%	310,689	80.8%	312,182	79.9%	304,685	79.0%
(少数株主持分)	(Minority Interest)										
少数株主持分	Minority interest	2,361	0.9%	2,973	0.9%						
(資本の部)	(Shareholder's equity)										
I.資本金	Common stock	7,003	2.7%	7,003	2.1%						
II.資本剰余金	Capital surplus	8,957	3.4%	10,886	3.3%						
III.利益剰余金	Retained earnings	30,771	11.7%	32,648	10.0%						
IV.土地再評価差額金	Unrealized gains on revaluation of land	▲ 2,374	▲0.9%	▲ 2,077	▲0.6%						
V.その他有価証券評価差額金	Unrealized gains on available-for-sale securities	1,233	0.5%	2,670	0.8%						
VI.自己株式	Treasury stock	▲ 1,284	▲0.5%	▲ 1,266	▲0.4%						
資本合計	Total shareholders' equity	44,307	16.9%	49,865	15.2%						
負債、少数株主持分及び資本合計	Total liabilities, minority interests and shareholders' equity	262,408	100.0%	326,934	100.0%						
(純資産の部)	(Net assets)										
I.株主資本	Shareholder's equity					69,021	18.0%	73,496	18.8%	79,825	20.7%
資本金	Common stock					10,599	2.8%	10,599	2.7%	10,649	2.8%
資本剰余金	Capital surplus					23,566	6.1%	23,597	6.0%	25,157	6.5%
利益剰余金	Retained earnings					38,292	10.0%	44,677	11.4%	45,471	11.8%
自己株式	Treasury stock					▲ 3,436	▲0.9%	▲ 5,378	▲1.4%	▲ 1,453	▲0.4%
II.評価・換算差額等	Unrealized gains					▲ 1,320	▲0.3%	▲ 1,278	-0.3%	▲ 2,384	▲0.6%
その他有価証券評価差額金	Unrealized gains on available-for-sale securities					3,488	0.9%	3,204	0.8%	2,253	0.6%
土地再評価差額金	Unrealized gains on revaluation of land					▲ 4,808	▲1.3%	▲ 4,482	▲1.1%	▲ 4,637	▲1.2%
III.新株予約権	Stock option					5	0.0%	38	0.0%	62	0.0%
IV.少数株主持分	Minority interest					6,051	1.6%	6,079	1.6%	3,513	0.9%
純資産合計	Total net assets					73,758	19.2%	78,336	20.1%	81,017	21.0%
負債および純資産合計	Total liabilities and net assets					384,448	100.0%	390,518	100.0%	385,702	100.0%

18.財務諸表(中間連結損益計算書)

Interim Consolidated Statements of Income

(百万円/million yen)

		04/9		05/9		06/9		07/9		08/9	
		金額	構成比	金額	構成比	金額	構成比	金額	構成比	金額	構成比
I.売上高	Net sales	273,690	100.0%	341,033	100.0%	377,640	100.0%	391,050	100.0%	409,429	100.0%
II.売上原価	Cost of sales	252,620	92.3%	317,133	93.0%	346,390	91.7%	359,167		375,730	
調整後売上総利益	Gross income after reserve for sales returns	21,082	6.9%	23,938	7.0%	31,219	8.3%	31,880	8.2%	33,699	8.2%
III.販売費及び一般管理費	Selling, general and administrative expenses	18,987	6.9%	22,092	6.5%	26,497	7.0%	27,210	7.0%	29,329	7.2%
1.役員給料・従業員給料手当	Director's salaries and employee's salaries and allowances	8,907		10,403		12,403		12,735		13,737	
2.賞与引当金繰入額	Provision for accrued bonuses	1,832		1,874		2,300		2,311		2,561	
3.退職給付引当金繰入額	Provision for accrued retirement benefits for employees	520		228		220		188		93	
4.福利厚生費	Welfare expenses	1,545		1,779		2,099		2,166		2,277	
5.減価償却費	Depreciation and amortization	734		894		959		1,000		1,042	
6.賃借料	Rent	1,421		1,751		1,971		2,190		2,315	
7.その他	Others	4,028		5,163		6,545		6,620		7,304	
営業利益	Operating income	2,094	0.8%	1,846	0.5%	4,722	1.3%	4,669	1.2%	4,370	1.1%
IV.営業外収益	Non-operating income	1,422	0.5%	1,624	0.5%	2,133	0.6%	2,265	0.6%	2,220	0.5%
1.受取利息	Interest income	22		29		41		76		74	
2.受取配当金	Dividend income	82		119		167		202		256	
3.受取手数料	Fee income	568		685		824		904		939	
4.不動産賃貸料	Real estate rental income	87		111		119		73			
5.連結調整勘定償却額	Amortization of consolidation adjustments	455		352		—		—		—	
6.持分法による投資利益	Equity in earnings of investees	11		34		38		30		11	
7.その他	Others	194		294		944		980		940	
V.営業外費用	Non-operating expenses	191	0.1%	298	0.1%	303	0.1%	310	0.1%	479	0.1%
1.支払利息	Interest expenses	85		87		54		49		64	
2.特定融資枠契約手数料	Specified commitment line fees	18		28		25		19			
3.持分法による投資損失	Loss of investment by equity accounting	—		—		—		—		—	
4.仮払消費税の未控除損失	Loss before deduction of temporary consumption tax payment	68		148		203		223		383	
5.その他	Others	19		34		21		19		31	
経常利益	Ordinary income	3,325	1.2%	3,172	0.9%	6,553	1.7%	6,624	1.7%	6,110	1.5%
VI.特別利益	Special income	—	0.0%	170	0.1%	228	0.1%	27	0.0%	444	0.1%
1.固定資産売却益	Gains on sales of fixed assets	—		126		—		1		0	
2.投資有価証券売却益	Gains on sales of investment securities	—		—		47		—		206	
3.その他	Others	—		44		181		26		237	
VII.特別損失	Extraordinary losses	35	0.0%	862	0.3%	317	0.1%	374	0.1%	8,716	2.1%
1.固定資産処分損	Loss on disposal of fixed assets	18		30		196		106		31	
2.投資有価証券売却損	Loss on sale of investment securities	—		—		—		3		0	
3.関係会社株式評価損	Loss on revaluation of affiliates stocks clearance	—		—		—		—		5,586	
4.債務保証損失引当金繰入額	Provision for allowance for losses from acceptances and guarantees	—		—		—		—		1,000	
5.貸倒引当金繰入額	Provision for allowance for doubtful receivables	—		—		—		—		1,793	
6.減損損失	Impairment loss	—		—		—		—		120	
6.その他	Others	15		832		121		265		8,685	
税金等調整前中間(当期)純利益	Income before income taxes	3,291	1.2%	2,480	0.7%	6,463	1.7%	6,277	1.6%	—	
税金等調整前中間(当期)純損失	Income before income taxes	—		—		—		—		2,161	▲0.5%
法人税、住民税及び事業税	Corporate, inhabitant and enterprise taxes	1,351		1,194		2,701		2,515		1,393	
法人税等調整額	Adjustments for income taxes	▲ 16		6		▲ 224		▲ 456		▲ 701	
法人税等合計	Total income taxes	—		—		—		—		691	
少数株主利益	Minority interests	86	0.0%	145	0.0%	227	0.1%	282	0.1%	43	0.0%
少数株主損失	Minority losses	—		—		—		—		—	
中間(当期)純利益	Net income	1,869	0.7%	1,134	0.3%	3,759	1.0%	3,936	1.0%	—	
中間(当期)純損失	Net loss	—		—		—		—		2,896	▲0.7%

19.財務諸表(中間連結キャッシュフロー計算書)

Interim Consolidated Cash Flows

(百万円/million yen)

		04/9	05/9	06/9	07/9	08/9
I. 営業活動によるキャッシュフロー	Cash flows from operating activities					
税金等調整前中間(当期)純利益	Income before income taxes	3,291	2,480	6,463	6,277	▲ 2,161
税金等調整前中間(当期)純損失	Loss before income taxes	—	—	—	—	—
減価償却費	Depreciation	734	894	959	1,000	1,042
減損損失	Loss on impairment	—	607	11	225	120
連結調整勘定償却額	Amortization of consolidation adjustments	▲ 455	▲ 352	—	—	—
のれん償却額	Amortization expenses for goodwill	—	—	503	404	614
負ののれん償却額	Amortization expenses for negative goodwill	—	—	▲ 664	▲ 660	▲ 535
持分法による投資利益	Equity in earnings of investees	▲ 11	▲ 34	▲ 38	▲ 30	▲ 11
持分法による投資損失	Loss in earnings of investees	—	—	—	—	—
退職給与引当金減少額	Decrease in accrued employee's retirement benefits	—	—	—	—	—
退職給付引当金増加(減少)額	Increase (decrease) in accrued employees' retirement benefits	▲ 160	▲ 262	▲ 578	▲ 19	▲ 46
役員退職慰労引当金増加(減少)額	Decrease in accrued directors' retirement benefits	▲ 29	▲ 325	▲ 832	—	—
貸倒引当金増加(減少)額	Decrease in allowance for doubtful receivables	▲ 17	▲ 103	▲ 41	▲ 60	1,668
債務保証損失引当金増加額	Increase in allowance for losses from acceptances and guarantees	—	—	—	—	1,000
受取利息及び配当金	Interest and dividend income	▲ 105	▲ 149	▲ 209	▲ 278	▲ 330
受取手数料	Fee income	▲ 568	▲ 685	▲ 824	▲ 904	▲ 939
不動産賃貸料	Real estate rental income	▲ 87	▲ 111	▲ 119	▲ 73	▲ 85
有形固定資産売却益	Loss on sale of fixed assets	—	▲ 126	—	▲ 1	—
有形固定資産処分損	Loss on disposal of fixed assets	17	30	195	106	31
関係会社株式売却損益	Gain on sale of stock of affiliated companies	—	—	▲ 181	—	—
投資有価証券売却益	Gain on sale of investment securities	—	—	▲ 47	—	▲ 206
投資有価証券売却損	Loss on sale of investment securities	—	—	—	—	—
投資有価証券評価損	Loss on revaluation of investment securities	—	—	—	3	50
関係会社株式評価損	Loss on revaluation of affiliates stocks clearance	—	—	—	—	5,586
売上債権の増加(減少)額	Decrease(increase) in trade receivables	▲ 4,966	▲ 4,357	2,287	▲ 4,603	▲ 132
棚卸資産の増加(減少)額	Decrease(increase) in inventories	▲ 1,244	1,971	2,492	954	▲ 1,422
仕入債務の増加(減少)額	Increase in trade payables	3,058	▲ 4,094	2,826	▲ 6,211	181
未払消費税等増加(減少)額	Increase (decrease) in accrued consumption taxes	▲ 58	204	▲ 141	▲ 369	▲ 473
その他の営業活動によるキャッシュフロー	Others cash flows from operation activities	197	177	3,027	▲ 2,524	▲ 279
小計	sub total	▲ 403	▲ 4,235	15,089	▲ 6,763	6,514
利息及び配当金の受取額	Interest and dividnd income	102	132	213	280	333
情報提供料収入	Fee income	537	651	812	896	928
不動産賃貸収入	Real estate rental income	87	111	119	73	89
利息の支払額	Interest payment	▲ 86	▲ 87	▲ 53	▲ 46	▲ 66
法人税等の支払額	Payment of income taxes	▲ 2,136	▲ 255	▲ 2,121	▲ 3,077	▲ 2,875
その他	Others	164	309	216	77	162
営業活動によるキャッシュフロー	Net cash provided by (used in) investing activities	▲ 1,735	▲ 3,374	14,275	▲ 8,560	5,086
II. 投資活動によるキャッシュフロー	Cash flows from Investing activities					
定期預金の預入による支出	Payment for addition to time deposits	▲ 158	▲ 260	▲ 1,014	▲ 160	▲ 142
定期預金の払戻による収入	Proceeds from refunds of time deposits	241	5,200	1,081	179	683
有形固定資産の取得による支出	Payment for acquisition of tangible fixed assets	▲ 661	▲ 492	▲ 961	▲ 710	▲ 699
有形固定資産の売却による収入	Proceeds for sales of tangible fixed assets	174	886	71	106	214
のれんの取得による支出	Payment for acquisition of goodwill	▲ 150	▲ 10	—	▲ 120	▲ 10
投資有価証券の取得による支出	Payment for acquisition of investment securities	▲ 511	▲ 877	▲ 142	▲ 1,015	▲ 776
投資有価証券の売却による収入	Proceeds from sale of investment securities	122	5	66	1	424
関連会社株式の取得による支出	Payment for acquisition of stocks in affiliates	▲ 30	—	—	▲ 3,428	▲ 491
連結の範囲の変更を伴う 子会社株式の取得による支出	Payment for acquisition of stock in subsidiaries accompanied by changes in consolidation	—	—	▲ 1,841	▲ 1,524	—
子会社株式の取得による支出	Payment for acquisition of stock in subsidiaries	—	▲ 22	▲ 131	▲ 48	▲ 784
関連会社株式の売却による収入	Proceeds for clearance of stocks in affiliates	—	—	177	—	—
貸付による支出	Payment for extension of loans	▲ 303	▲ 185	▲ 940	▲ 62	▲ 1,363
貸付金の回収による収入	Proceeds from collection of loans	168	40	108	141	129
その他の投資活動によるキャッシュフロー	Others cash flows from investing activities	▲ 360	1,756	▲ 586	▲ 126	▲ 607
投資活動によるキャッシュフロー	Net cash provided by (used in) investing activities	▲ 1,468	6,041	▲ 4,112	▲ 6,766	▲ 3,425
III. 財務活動によるキャッシュフロー	Cash flows from financing activities					
短期借入金純増減額	Net increase (decrease) in short-term loans payable	2,076	900	▲ 4,072	961	▲ 1,414
長期借入金の返済による支出	Payment for repayment of long-term debt	▲ 645	▲ 679	▲ 740	▲ 144	▲ 303
社債の発行による収入	Proceeds from bond issue	—	—	—	—	—
転換社債の償還による支出	Expense if repayment of convertible bonds	—	—	—	—	—
自己株式の純増減額	Increase (decrease) in equity capital	▲ 889	▲ 909	▲ 2,164	▲ 1,896	▲ 4
配当金の支払額	Payment of cash dividends	▲ 471	▲ 477	▲ 520	▲ 341	▲ 457
少数株主からの払込みによる収入	Proceeds from minority shareholder's payment	—	143	—	—	—
少数株主への配当金の支払額	Payment of cash dividends to minority shareholders	▲ 13	▲ 11	▲ 14	▲ 12	▲ 6
その他の財務活動によるキャッシュフロー	Other cash flows from financing activities	12	11	▲ 265	▲ 325	▲ 318
財務活動によるキャッシュフロー	Cash flows from financing activities	70	▲ 1,022	▲ 7,775	▲ 1,757	▲ 2,504
IV. 現金及び現金同等物に係る換算差額	Net increase decrease in cash and cash equivalents	▲ 3,133	1,645	2,387	▲ 17,084	▲ 843
V. 現金及び現金同等物の期首残高	Cash and cash equivalents at the beginning of the year	16,196	22,880	34,124	43,429	15,851
VI. 合併及び株式交換による現金及び現金同等物の増加額	Increase in cash and cash equivalents due to stock swapping and amalgamation	—	522	892	—	19
VII. 連結範囲変更による現金及び現金同等物の増減額	Amount of increase (decrease) in cash and cash equivalents due to change in the scope of consolidation	—	—	—	—	84
VIII. 現金及び現金同等物の中間期末残高	Cash and cash equivalents at the end of the year	12,928	25,048	37,405	26,345	15,112

20.個別財務諸表(貸借対照表)

Non-consolidated Statements of Income

(百万円/million yen)

		05/3		06/3		07/3		08/3		09/3	
		金額	構成比	金額	構成比	金額	構成比	金額	構成比	金額	構成比
(資産の部)	(Assets)										
I.流動資産	Current assets	251,999	84.1%	267,766	83.2%	302,073	81.6%	284,080	79.1%	300,304	79.3%
1.現金及び預金	Cash and bank deposits	12,604		16,608		34,988		9,402		7,500	
2.受取手形	Receivable notes	3,631		3,576		2,013		1,626		1,277	
3.売掛金	Accounts receivable	182,195		194,602		204,330		212,405		227,342	
4.有価証券	Marketable securities	2,000		2,000		1,500		—		—	
5.商品及び製品	Commodity	32,344		36,406		37,964		37,395		36,228	
6.仕入割戻未収金	Purchase rebates receivable	10,318		10,318		10,908		11,601		11,392	
7.その他	Others	9,172		6,469		10,479		11,743		16,705	
貸倒引当金	Allowance for doubtful receivables	▲ 265		▲ 213		▲ 109		▲ 92		▲ 140	
II.固定資産	Fixed assets	47,677	15.9%	54,057	16.8%	68,162	18.4%	74,923	20.9%	78,209	20.7%
1.有形固定資産	Property, plant and equipment	25,618	8.5%	24,611	7.6%	25,301	6.8%	24,371	6.8%	23,681	6.3%
①建物及び構築物	Buildings and structures	10,339		9,745		10,188		9,828		9,290	
②土地	Land	14,308		13,604		14,215		13,828		13,693	
③建設仮勘定	Construction in progress	129		103		79		126		0	
④その他	Others	842		1,159		819		589		697	
2.無形固定資産	Intangible fixed assets	1,600	0.5%	2,632	0.8%	2,984	0.8%	2,374	0.7%	2,001	0.5%
3.投資その他の資産	Investments and other assets	20,457	6.8%	26,814	8.3%	39,876	10.8%	48,177	13.4%	52,526	13.9%
①投資有価証券	Investments securities	6,702		10,279		12,978		12,053		10,070	
②関係会社株式	Affiliates stocks	10,879		14,607		23,194		32,593		38,143	
③再評価による繰延税金資産	Deferred tax assets due to revaluation	1,540		0		0		0		0	
④その他	Others	1,336		1,928		3,704		3,531		4,313	
資産合計	Total assets	299,676	100.0%	321,823	100.0%	370,235	100.0%	359,003	100.0%	378,513	100.0%
(負債の部)	(Liabilities)										
I.流動負債	Current liabilities	241,541	80.6%	253,435	78.7%	290,725	78.5%	278,051	77.5%	305,089	80.6%
1.支払手形	Payable notes	6,171		1,871		945		557		553	
2.買掛金	Accounts payable	221,408		238,840		265,375		254,966		275,212	
3.短期借入金	Short-term bank loans payable	2,730		590		270		70		70	
4.1年以内に償還予定の社債	Current portion of long-term bond	—		—		—		—		6,069	
5.1年以内に返済予定の長期借入金	Current portion of long-term debt	1,280		1,283		333		33		533	
6.未払法人税等	Income taxes payable	175		1,076		1,334		2,232		19	
7.賞与引当金	Accrued for bonuses	1,097		1,012		1,111		1,124		1,225	
8.その他	Others	8,680		8,763		21,357		19,069		21,408	
II.固定負債	Long-term liabilities	13,549	4.5%	16,811	5.2%	17,114	4.6%	15,262	4.3%	8,495	2.2%
1.社債	Corporate bond	10,000		10,000		9,600		9,600		—	
2.長期借入金	Long-term debt	1,550		366		33		—		3,566	
3.退職給付引当金	Employee's retirement benefits for employees	1,120		1,015		991		870		751	
4.その他	Others	879		5,430		6,490		4,792		4,178	
負債合計	Total liabilities	255,090	85.1%	270,247	84.0%	307,839	83.1%	293,313	81.7%	313,585	87.3%
(資本の部)	(Shareholder's equity)										
I.資本金	Common stock	7,003	2.3%	10,399	3.2%						
II.資本剰余金	Capital surplus	13,526	4.5%	16,922	5.3%						
1.資本準備金	Capital reserve	13,526		16,922							
2.その他資本剰余金自己株式処分差益	Other capital surplus (gain on disposal of treasury stock)	—		—							
III.利益剰余金	Retained earnings	26,453	8.8%	27,782	8.6%						
1.利益準備金	Earnings reserve	664		664							
2.任意積立金	Voluntary earned reserve	24,947		25,186							
3.当期末処分利益	Unappropriated income for the current year	841		1,930							
IV.土地再評価差額金	Revaluation surplus	▲ 2,262	-0.8%	▲ 4,859	-1.5%						
V.その他有価証券評価差額金	Unrealized gain on available-for-sale securities	1,517	0.5%	2,591	0.8%						
VI.自己株式	Treasury stock	▲ 1,653	-0.6%	▲ 1,259	-0.4%						
資本合計	Total shareholder's equity	44,585	14.9%	51,576	16.0%						
負債資本合計	Total liabilities and shareholder's equity	299,676	100.0%	321,823	100.0%						
(純資産の部)	(Net assets)										
I.株主資本	Shareholder's equity					63,986	17.3%	68,457	19.1%	68,553	18.1%
資本金	Common stock					10,599	2.9%	10,559	2.9%	10,649	3.0%
資本剰余金	Capital surplus					26,206	7.1%	26,790	7.5%	30,675	8.5%
利益剰余金	Retained earnings					30,688	8.3%	34,529	9.6%	29,248	8.1%
自己株式	Treasury stock					▲ 3,507	-0.9%	▲ 3,461	-1.0%	▲ 2,020	-0.6%
II.評価・換算差額等	Unrealized gains					▲ 1,612	-0.4%	▲ 2,822	-0.8%	▲ 3,688	-1.0%
その他有価証券評価差額金	Unrealized gains on available-for-sale securities					3,126	0.8%	1,792	0.5%	861	0.2%
土地再評価差額金	Unrealized gains on revaluation of land					▲ 4,739	-1.3%	▲ 4,614	-1.3%	▲ 4,549	-1.3%
III.新株予約権	Stock option					21	0.0%	54	0.0%	62	0.0%
純資産合計	Total net assets					62,396	16.9%	65,690	18.3%	64,928	17.2%
負債および純資産合計	Total liabilities and net assets					370,235	100.0%	359,003	100.0%	378,513	100.0%

21.個別財務諸表(損益計算書)

Non-consolidated Balance Sheets

(百万円/million yen)

		05/3		06/3		07/3		08/3		09/3	
		金額	構成比	金額	構成比	金額	構成比	金額	構成比	金額	構成比
I.売上高	Net sales	586,340	100.0%	679,917	100.0%	729,380	100.0%	774,734	100.0%	806,215	100.0%
II.売上原価	Cost of sales	557,259	95.0%	651,687	95.8%	696,716	95.5%	739,228	95.4%	775,234	96.2%
調整後売上総利益	Gross income after reserve for sales returns	29,098	5.0%	28,282	4.2%	32,668	4.5%	35,491	4.6%	31,020	3.8%
III.販売費及び一般管理費	Selling, general and administrative expenses	26,386	4.5%	24,982	3.7%	27,598	3.8%	29,710	3.8%	30,669	3.8%
1.役員給料・従業員給料手当	Director's salaries and employee's salaries and allowance	12,530		11,937		12,583		13,639		14,250	
2.賞与引当金繰入額	Provision for accrued bonuses	1,097		1,012		1,111		1,124		1,225	
3.退職給付引当金繰入額	Provision for accrued retirement benefits for employment	773		0		102		33		35	
4.福利厚生費	Welfare expenses	1,898		1,701		1,841		2,009		2,111	
5.減価償却費	Depreciation and amortization	1,388		1,412		1,531		1,539		1,528	
6.のれん償却額	Amortization expenses for goodwill					175		175		175	
7.支払手数料	Payment commission	2,295		2,898		3,376		3,617		3,491	
8.その他	Others	6,405		6,022		6,879		7,574		7,854	
営業利益	Operating income	2,712	0.5%	3,299	0.5%	5,070	0.7%	5,780	0.7%	350	0.0%
IV.営業外収益	Non-operating income	1,743	0.3%	1,774	0.3%	2,236	0.3%	2,488	0.3%	2,573	0.3%
1.受取利息	Interest income	58		64		104		159		171	
2.受取配当金	Dividends income	266		275		351		441		526	
3.受取手数料	Commission income	811		791		976		1,066		1,058	
4.不動産賃貸料	Real estate rental income	250		283		269		254		239	
5.その他	Others	358		361		536		568		579	
V.営業外費用	Non-operating expenses	227	0.0%	215	0.0%	125	0.0%	149	0.0%	225	0.0%
1.支払利息	Interest expenses	124		86		57		82		112	
2.社債利息	Interest corporation bonds	—		—		—		—		—	
3.コミットメントフィー	Commitment fee	43		55		47		37		36	
4.その他	Others	60		74		21		30		77	
経常利益	Ordinary income	4,228	0.7%	4,858	0.7%	7,181	1.0%	8,119	1.0%	2,698	0.3%
VI.特別利益	Extraordinary gain	67	0.0%	91	0.0%	206	0.0%	316	0.0%	170	0.0%
1.固定資産売却益	Gain on sales of fixed assets	51		18		17		254		—	
2.投資有価証券売却益	Gain on sales of investment securities	3		0		—		58		170	
3.その他	Others	12		73		189		4		—	
VII.特別損失	Extraordinary losses	1,146	0.2%	617	0.1%	1,202	0.2%	601	0.1%	7,090	0.9%
1.固定資産処分損	Loss on sale and disposal of fixed assets	113		303		525		194		21	
2.投資有価証券売却損	Loss on sale of investment securities	—		0		—		—		—	
3.投資有価証券評価損	Loss on valuation of investment securities	1,030		47		11		12		456	
4.関係会社株式評価損	Loss on revaluation of affiliates stocks clearance	—		—		—		—		5,630	
5.貸倒引当金繰入額	Provision for allowance for doubtful receivables	—		—		—		—		867	
6.その他	Others			267		666		395		116	
税金等調整前当期純利益	Income before income taxes	3,149	0.5%	4,332	0.6%	6,186	0.8%	7,834	1.0%	▲ 4,221	-0.5%
法人税、住民税及び事業税	Corporate, inhabitant and enterprise taxes	1,321		1,643		2,124		3,259		98	
法人税等調整額	Adjustments for income taxes	358		481		129		▲ 180		▲ 144	
当期純利益又は当期純損失	Net income	1,470	0.3%	2,207	0.3%	3,932	0.5%	4,755	0.6%	▲ 4,174	-0.5%